

Prosper V Line / EL-V Line System

斬新な発想で生まれた、
オリジナルな縦柱及び縦柱通電システム。

An original vertical pillar system and a vertical pillar current-carrying system with invisible mechanism,
born from an innovative concept.

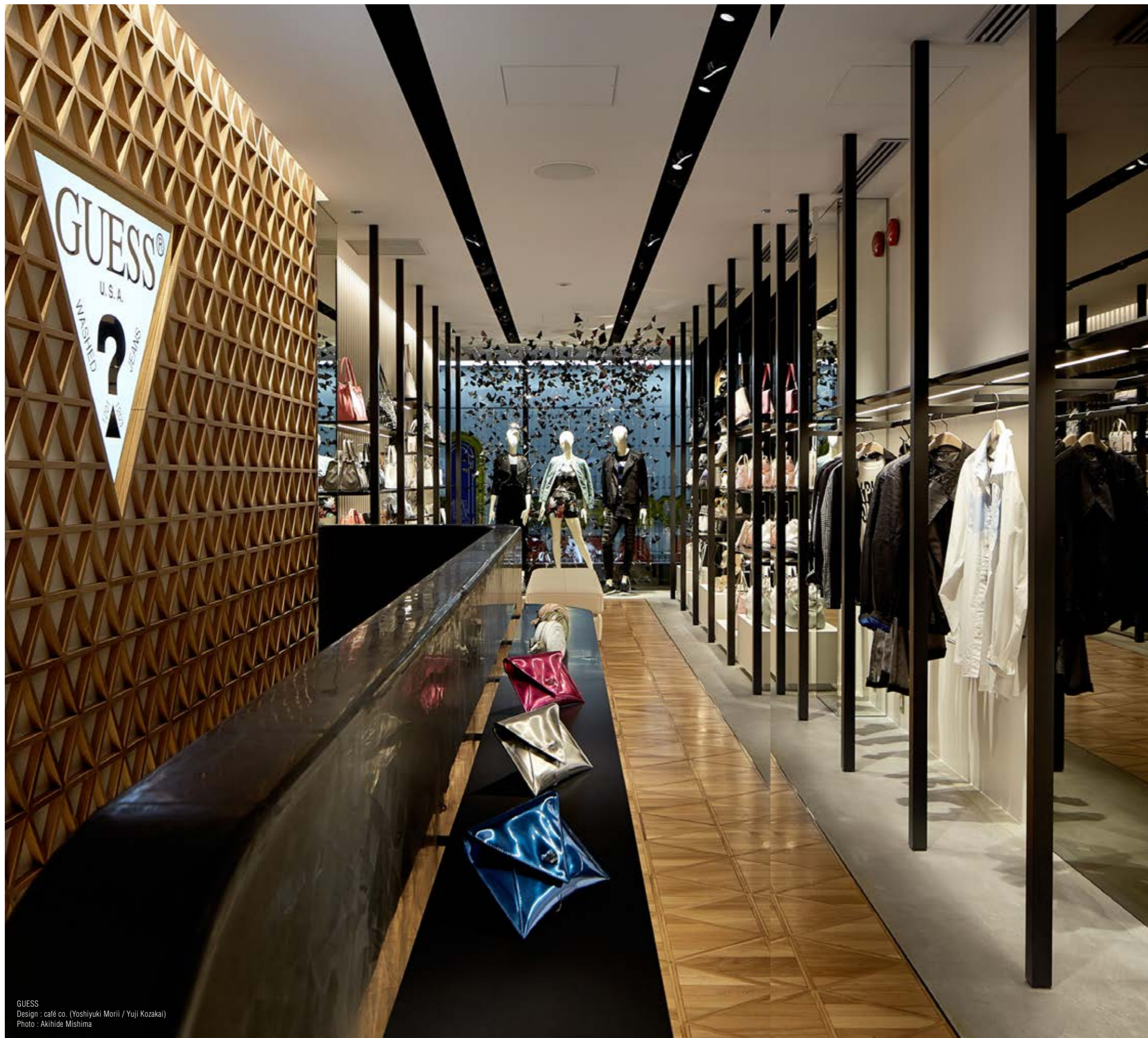
特徴 Special features

V Line System

- 縦柱のスリットにソメを引っかけるという従来の縦の支持方法に捉われず、斬新な発想で生まれたオリジナルの縦使い支持システムです。
- ブラケットの支持部が縦柱 (Vラインサポート) 内に完全に納まります。高い機能性、耐荷重性を実現しつつ、デザイン性にも優れており、存在感を極限まで抑えた表現が可能です。
- スリットは溝幅6mm (シングル) と17mm (ダブル) の2種類から選べます。
- 50mmピッチで高さ調整でき、さまざまなデザインに対応します。
- It is an original vertical support system born from innovative ideas, not being restricted by the conventional vertical support method of hooking the claws in the slit of the vertical column.
- The support of the bracket is completely within the vertical column (V Line Support). While achieving high functionality and load carrying capacity, it is also excellent in design ability and its possibility to express the presence to the utmost limit.
- Slits can be selected from 2 types of groove widths of 6 mm (0.24", single) and 17 mm (0.67", double).
- The height can be adjusted with 50 mm (1.97") pitch, and it corresponds to various designs.

EL-V Line System

- プロスパーVラインシステムに通電機能を持たせた、縦使いの通電システムです。
- 縦柱 (EL-Vラインサポート) 内に24Vの導電レールを内蔵。どの位置からでも24V電源を取ることができ、棚下照明などもワンタッチで使用できます。
- 通電機能を縦柱の奥で絶縁保護することで、高い安全性を確保しています。また、万が一、過電流になった場合は自動でシャットダウン (自動復帰) する過電流防止機能を備えています。
- ブラケットの通電支持部が縦柱内に完全に納まるため、外側から配線が見えず、デザインを損なうことはありません。
- スリットは溝幅6mm (シングル) と17mm (ダブル) の2種類、50mmピッチで高さ調整できます。
- Prosper EL-V Line System is a power supply system for vertical use, which has a current supply function.
- Built-in 24V conductive rail is inside the vertical column (EL-V Line Support). The 24V power supply can be taken from any position, and shelf lighting etc. can be used by a simple action.
- High safety is ensured by insulation protection of the energizing function at the back of the vertical column. Moreover, in case of overcurrent, it has an overcurrent prevention function which automatically shuts down (automatic restoration).
- Because the energization support of the bracket is completely within the vertical column, the wiring can't be seen from the outside, and the design won't be damaged.
- Slits have two types of groove width of 6 mm (0.24", single) and 17 mm (0.67", double). The height can be adjusted with 50 mm (1.97") pitch for mounting on the vertical column.



GUESS
Design : café co. (Yoshiyuki Morii / Yuji Kozakai)
Photo : Akihide Mishima



CASE STUDY

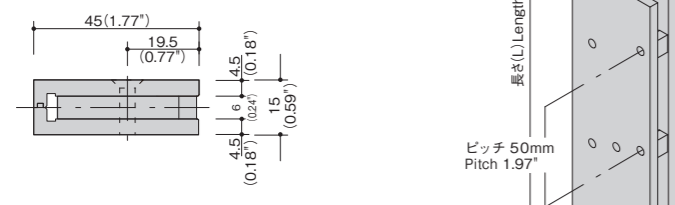
Prosper V Line / EL-V Line System

V Line Basic Support

Vラインベーシックサポート

- 什器埋込に適した形状です。
- Suitable for embedding into the furniture.

品番 Product No.: **VB-15**
 材質 Material: アルミ Aluminum
 表面仕上 Surface finish: FA (ファインアルマイト) Anodized Aluminum
 長さ(L) Length: 900/1200/1500/1800/2400/3000
 (35.43"/47.24"/59.06"/70.87"/94.49"/118.11")



VB-15	
VB-15- 900(L)-FA	VB-15-1800(L)-FA
VB-15-1200(L)-FA	VB-15-2400(L)-FA
VB-15-1500(L)-FA	VB-15-3000(L)-FA

※表面処理別注、サイズ別注も可能です。価格、納期はお問い合わせください。
 ※取付用の血穴は右側のみ加工しています。
 ※Surface treatment bespoke, size bespoke is also available. Please ask price and delivery time.
 ※Holes for countersunk screw are processed to the right side only.

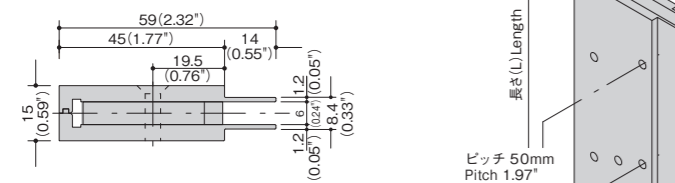


V Line Single Support

Vラインシングルサポート

- t12.5プラスターボード用です。
- A flange comes with for mounting of plasterboard t12.5mm (0.5") in front of the support.

品番 Product No.: **VS-8**
 材質 Material: アルミ Aluminum
 表面仕上 Surface finish: FA (ファインアルマイト) Anodized Aluminum
 長さ(L) Length: 900/1200/1500/1800/2400/3000
 (35.43"/47.24"/59.06"/70.87"/94.49"/118.11")



VS-8	
VS-8- 900(L)-FA	VS-8-1800(L)-FA
VS-8-1200(L)-FA	VS-8-2400(L)-FA
VS-8-1500(L)-FA	VS-8-3000(L)-FA

※表面処理別注、サイズ別注も可能です。価格、納期はお問い合わせください。
 ※取付用の血穴は右側のみ加工しています。
 ※Surface treatment bespoke, size bespoke is also available. Please ask price and delivery time.
 ※Holes for countersunk screw are processed to the right side only.

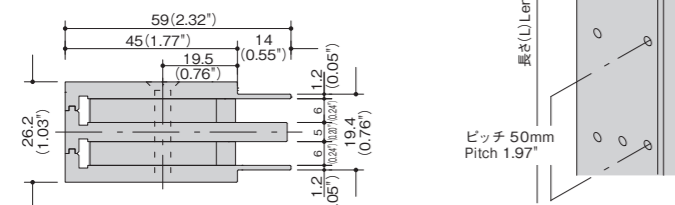


V Line Double Support

Vラインダブルサポート

- t12.5プラスターボード用です。
- A flange comes with for mounting of plasterboard t12.5mm (0.5") in front of the support.

品番 Product No.: **VW-19**
 材質 Material: アルミ Aluminum
 表面仕上 Surface finish: FA (ファインアルマイト) Anodized Aluminum
 長さ(L) Length: 900/1200/1500/1800/2400/3000
 (35.43"/47.24"/59.06"/70.87"/94.49"/118.11")



VW-19	
VW-19- 900(L)-FA	VW-19-1800(L)-FA
VW-19-1200(L)-FA	VW-19-2400(L)-FA
VW-19-1500(L)-FA	VW-19-3000(L)-FA

※表面処理別注、サイズ別注も可能です。価格、納期はお問い合わせください。
 ※取付用の血穴は右側のみ加工しています。
 ※Surface treatment bespoke, size bespoke is also available. Please ask price and delivery time.
 ※Holes for countersunk screw are processed to the right side only.



仕上げ Finish (品番の後ろに仕上げをご指定ください。Please specify the finish behind the part number)

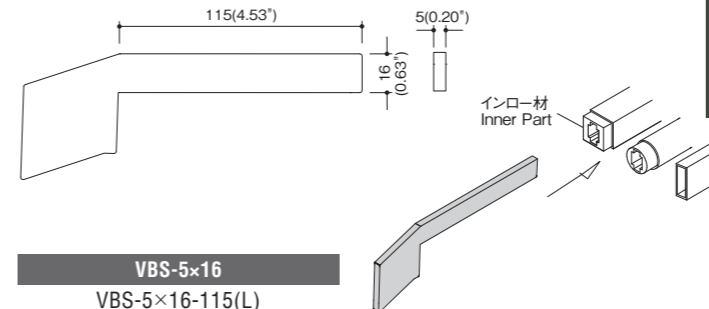
FA (ファインアルマイト)
Anodized Aluminum

V Line Bracket (To be used for Round and Square Inner Part)

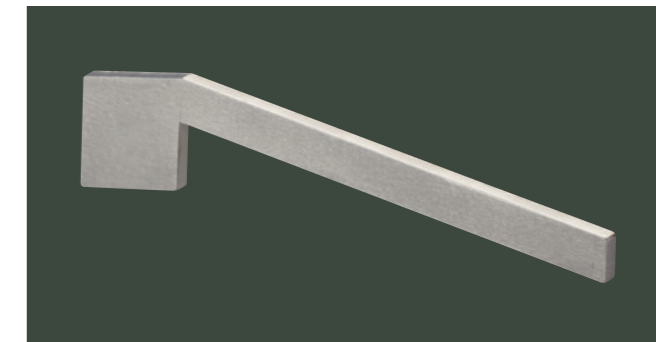
Vラインブラケット(丸パイプ・角パイプ用)

- 別注対応も可能です。表パーツ込みの価格はパイプの種類と長さをご指定の上お問い合わせください。
- Different size is available upon request. For estimate the price including outer tube, contact us on the type and length of the tube.

品番 Product No.: **VBS-5×16**
 材質 Material: SUS t5mm Stainless Steel
 表面処理 Surface finish: SUV ステンレスバイブレーション Stainless Vibration
 □安定荷重VBS-5×16-115 / 中心荷重=24kg
 Maximum Load Capacity(center loading) : VBS-5×16-115=24kg(52.8 lbs)



VBS-5×16
VBS-5×16-115(L)



対応パイプ Corresponding tube (インロー材付 with Inner Part)

ステンレス正方形角パイプ Square Tube	ステンレス丸パイプ Round Tube	ステンレス矩形角パイプ Rectangle Tube
19×19(0.75"×0.75")	22φ(φ0.87")	12×22(0.47"×0.87")
22×22(0.87"×0.87")	25φ(φ0.98")	9×25(0.35"×0.98")
25×25(0.98"×0.98")		10×19(0.39"×0.75")

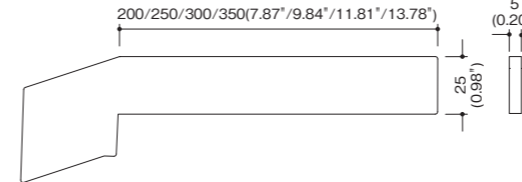
※インロー材のみの販売はしていません。
 ※We do not sell only Inner Part.

V Line Bracket (To be used for Wooden Shelf)

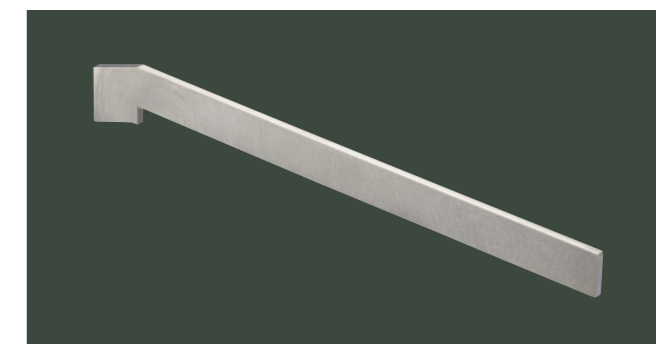
Vラインブラケット(木棚用)

- 受注生産品です。納期は約10日かかります。別注対応も可能です。
- Product of orders. Bespoke production is also possible.

品番 Product No.: **VBS-5×25**
 材質 Material: SUS t5mm Stainless Steel
 表面処理 Surface finish: SUV ステンレスバイブレーション Stainless Vibration
 □安定荷重VBS-5×25-300 / 中心荷重=30kg
 Maximum Load Capacity(center loading) : VBS-5×25-300=30kg(66 lbs)



VBS-5×25
VBS-5×25-200(L) Order
VBS-5×25-250(L) Order
VBS-5×25-300(L) Order
VBS-5×25-350(L) Order

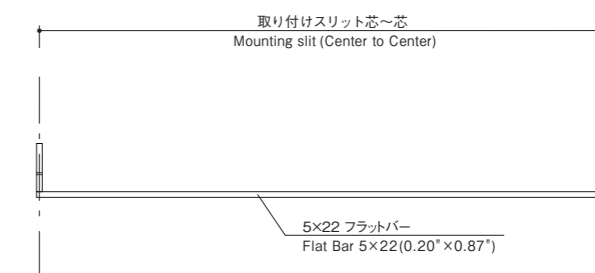


V Line Gauge

Vラインゲージ

- サポート取り付け時、上下にセットしてお使いください。
- 受注生産品です。納期は約3日かかります。
- Please set it in the top and the bottom at the time of support fixing and use it.
- Product of orders. Takes 3 days for production.

品番 Product No.: **VG-5×22-○** (芯~芯寸法) (Center to Center Length) [Order](#)
 材質 Material: スチール t5mm(0.20") Steel
 表面処理 Surface finish: スチール生地 No Surface finish



仕上げ Finish (品番の後ろに仕上げをご指定ください。Please specify the finish behind the part number)

SUV (ステンレスバイブレーション)
Stainless Vibration

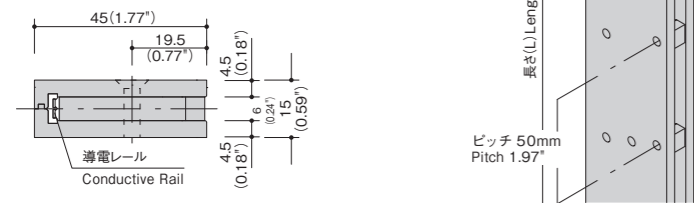
EL-V Line Basic Support

EL-Vラインベーシックサポート

- 什器埋込に適した形状です。
- Suitable for embedding into the furniture.

品番 Product No.: **EL-VB-15**

材質 Material: アルミ Aluminum
表面仕上 Surface finish: FA(ファインアルマイト) Anodized Aluminum
長さ(L) Length: 900/1200/1500/1800/2400/3000
(35.43"/47.24"/59.06"/70.87"/94.49"/118.11")



EL-VB-15	
EL-VB-15- 900(L)-FA	EL-VB-15-1800(L)-FA
EL-VB-15-1200(L)-FA	EL-VB-15-2400(L)-FA
EL-VB-15-1500(L)-FA	EL-VB-15-3000(L)-FA

※表面処理別注、サイズ別注も可能です。
価格、納期はお問い合わせください。
※取付用の穴は右側のみ加工しています。
※Surface treatment bespoke, size bespoke is also available.
Please ask price and delivery time.
※Holes for countersunk screw are processed to the right side only.



コード長さ: 500mm
cord length: 500mm(19.69")
コネクタ connector: XLR-02V/JST
1→[+] 2→[-]
※最大7A(1台当たり) ※過電流防止機能付(自動復帰)
※Maximum current: 7A/pc.
※With overcurrent prevention function (Automatic shut down and restoration)



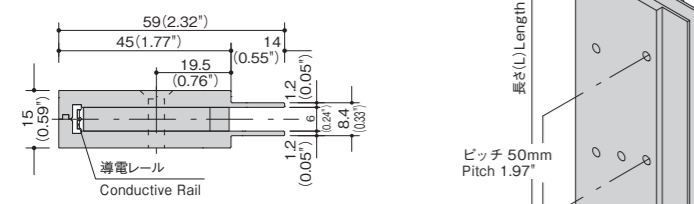
EL-V Line Single Support

EL-Vラインシングルサポート

- t12.5プラスターボード用です。
- In front of the support, there is a flange for mounting of plasterboard t12.5mm(0.5").

品番 Product No.: **EL-VS-8**

材質 Material: アルミ Aluminum
表面仕上 Surface finish: FA(ファインアルマイト) Anodized Aluminum
長さ(L) Length: 900/1200/1500/1800/2400/3000
(35.43"/47.24"/59.06"/70.87"/94.49"/118.11")



EL-VS-8	
EL-VS-8- 900(L)-FA	EL-VS-8-1800(L)-FA
EL-VS-8-1200(L)-FA	EL-VS-8-2400(L)-FA
EL-VS-8-1500(L)-FA	EL-VS-8-3000(L)-FA

※表面処理別注、サイズ別注も可能です。
価格、納期はお問い合わせください。
※取付用の穴は右側のみ加工しています。
※Surface treatment bespoke, size bespoke is also available.
Please ask price and delivery time.
※Holes for countersunk screw are processed to the right side only.



コード長さ: 500mm
cord length: 500mm(19.69")
コネクタ connector: XLR-02V/JST
1→[+] 2→[-]
※最大7A(1台当たり) ※過電流防止機能付(自動復帰)
※Maximum current: 7A/pc.
※With overcurrent prevention function (Automatic shut down and restoration)



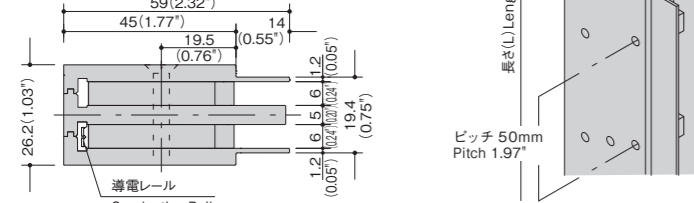
EL-V Line Double Support

EL-Vラインダブルサポート

- t12.5プラスターボード用です。
- In front of the support, there is a flange for mounting of plasterboard t12.5mm (0.5").

品番 Product No.: **EL-VW-19**

材質 Material: アルミ Aluminum
表面仕上 Surface finish: FA(ファインアルマイト) Anodized Aluminum
長さ(L) Length: 900/1200/1500/1800/2400/3000
(35.43"/47.24"/59.06"/70.87"/94.49"/118.11")



EL-VW-19	
EL-VW-19- 900(L)-FA	EL-VW-19-1800(L)-FA
EL-VW-19-1200(L)-FA	EL-VW-19-2400(L)-FA
EL-VW-19-1500(L)-FA	EL-VW-19-3000(L)-FA

※表面処理別注、サイズ別注も可能です。
価格、納期はお問い合わせください。
※取付用の穴は右側のみ加工しています。
※Surface treatment bespoke, size bespoke is also available.
Please ask price and delivery time.
※Holes for countersunk screw are processed to the right side only.



コード長さ: 500mm
cord length: 500mm(19.69")
コネクタ connector: XLR-02V/JST
1→[+] 2→[-]
※最大7A(1台当たり) ※過電流防止機能付(自動復帰)
※Maximum current: 7A/pc.
※With overcurrent prevention function (Automatic shut down and restoration)

仕上げ Finish (品番の後ろに仕上げをご指定ください。Please specify the finish behind the part number)

FA (ファインアルマイト)
Anodized Aluminum

EL-V Line Bracket

EL-Vラインブラケット

- 別注対応も可能です。
- Different size is available upon request.

品番 Product No.: **EL-VBS/EL-VWBA**

材質 Material: SUS t5mm(0.20") Stainless Steel

対応パイプ Corresponding tube
19×19 (0.75"×0.75") 22×22 (0.87"×0.87") 25×25 (0.98"×0.98")
22φ (0.87φ) 25φ (0.98φ)
10×19 (0.39"×0.75") 12×22 (0.47"×0.87") 9×25 (0.35"×0.98")
※P.046参照
※Refer P.046

丸、角パイプインロー用
For Round and Square Inner Part

EL-VBS
EL-VBS-5×16-115(L)

※コード長さ L: 400mm
※Cord length L: 400mm(15.75")

木棚用
For Wooden Shelf

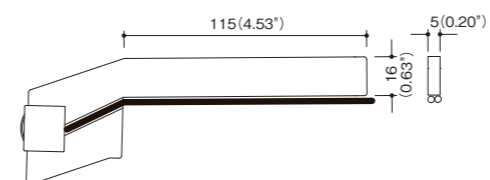
EL-VWBA
EL-VWBA-8×23-250(L)

EL-VWBA-8×23-300(L)
※コード長さ L: 400mm
※Cord length L: 400mm(15.75")

※別注対応も可能です。価格、納期はお問い合わせください。
※Bespoke correspondence is also available. Please ask price and delivery time.

※アルミインロー材との併用でFOブラケットや別注ハンガー棚受け等に使用できます。また通電機能がありますので、ハンガーの先端や棚板等をLED照明にて照らすことが可能です。

※In combination with aluminum inner part, it can be used for FO(Faceout) bracket, bespoke hanger shelf and so on. Moreover, since there is a current function, it's possible to illuminate the hanger tip, under shelves by LED lighting fixtures.



24V AC Adapter

ACアダプター-24V

- EL-Vラインシステム24V用の電源です。
- Power supply for EL-V Line System 24V.

DC24V/3.2A
CNSA-190×60×40-2432(75W)

※直流24V-3.2A コード長さ:1.7m+1.7m
※Switching to DC24V-3.2A, Cord length:1.7m+1.7m(66.93"+66.93")

DC24V/4.3A
CNSA-200×70×40-2443(100W)

※直流24V-4.3A コード長さ:1.7m+1.7m
※Switching to DC24V-4.3A, Cord length:1.7m+1.7m(66.93"+66.93")

DC24V/6.3A
CNSA-200×90×50-2463(150W)

※直流24V-6.3A コード長さ:1.7m+1.7m
※Switching to DC24V-6.3A, Cord length:1.7m+1.7m(66.93"+66.93")

※2列でACアダプターの定格電流を超える場合は、その電流値に合わせてご使用ください。
※ACアダプターは必ずメンテナンス出来る位置(床部、天井部等)に設置してください。
※If exceeded the rated current of the AC Adapter using 2 branches, use the adapter in accordance with the current value.
※AC Adapter should be installed in a place where maintenance can be sure (floor, ceiling unit and so on).

Electric Extension Cord (each 6.56ft)

電源コード(長さ各2m)

- EL-Vラインサポート用の延長・分岐コードです。
- Electric Extension Cord for EL-V Line Support and branch cord.

品番 Product No.: **CEC-1-2M/CEC-2-2M**

1列用電源コード
Electric Extension Cord for 1 line
CEC-1-2M

2列用電源コード
Electric Extension Cord for 2 lines
CEC-2-2M

EL-Vラインサポート側
Connector: EL-V Line Support side
XLP-02V/JST
1→[+] 2→[-]

ACアダプター側
Connector: AC Adapter side
XLR-02V/JST
1→[+] 2→[-]

CEC-1-2M
ストレート Straight



EL-Vラインサポート側
Connector: EL-V Line Support side
XLP-02V/JST
1→[+] 2→[-]

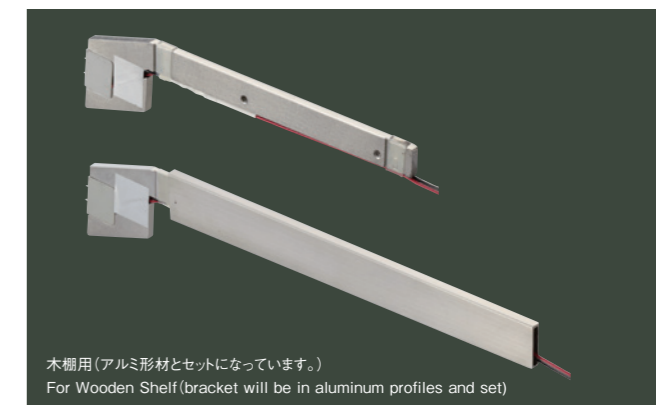
ACアダプター側
Connector: AC Adapter side
XLR-02V/JST
1→[+] 2→[-]

CEC-2-2M
2分岐 2 branch

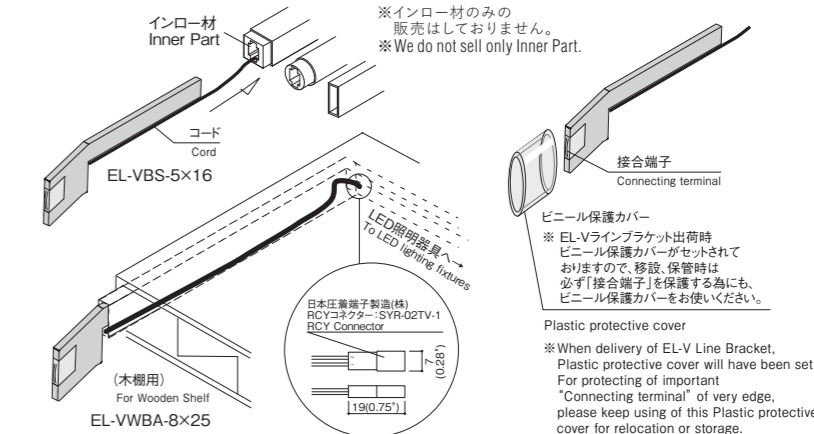


EL-Vラインサポート側
Connector: EL-V Line Support side
XLP-02V/JST
1→[+] 2→[-]

ACアダプター側
Connector: AC Adapter side
XLR-02V/JST
1→[+] 2→[-]



木棚用(アルミ材形とセットになっています。)
For Wooden Shelf (bracket will be in aluminum profiles and set)



インロー材 Inner Part
コード Cord

EL-VBS-5×16

(木棚用)
For Wooden Shelf

EL-VWBA-8×25

LED照明器具へ
To LED lighting fixtures

日本任業者製造(株)
RCVコネクタ SYR-02TV-1
RCV Connector

19(0.75")

接続端子
Connecting terminal

ビニール保護カバー
Plastic protective cover

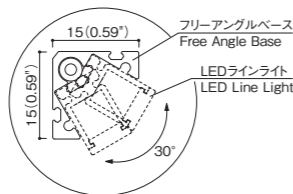
※EL-Vラインブラケット出荷時
ビニール保護カバーがセットされて
おりますので、移設、保管時は
必ず「接続端子」を保護する為に、
ビニール保護カバーをお使いください。

※When delivery of EL-V Line Bracket,
Plastic protective cover will have been set.
For protecting of important
"Connecting terminal" of very edge,
please keep using this Plastic protective
cover for relocation or storage.

LED Free Angle Line Light

LEDフリーアングルラインライト

- フリーアングルベースとLEDラインライトのセット商品です。
- 業界最小サイズ(8×12.6mm)
- 演色性Ra93の高品質
- LEDの点光源が見えない拡散性
- 30°の範囲で無段階調整が可能(30°~60°)
- フリーアングルベースとLEDラインライトはマグネットにより簡単着脱
- 弊社ELシリーズ(24V)のシステムに対応
- This is a set product of Free Angle Base and LED Line Light.
- Minimum size in industry (8×12.6mm).
- High quality of color rendering Ra 93.
- High diffusivity, point light source of the LED is not visible.
- Can be infinitely adjusted in the range of 30° (positioned between 30° and 60°).
- Removable easily by magnet between Free Angle Base and LED Line Light.
- Can be corresponding to the system of our EL series (24V).



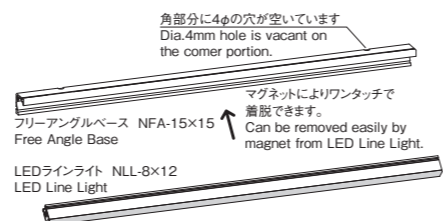
品番 Product No.: **NFAL-15×15**
 材質 Material: アルミニウム Aluminum, ポリカ Polycarbonate, マグネット Magnet, スチール Steel
 表面仕上 Surface finish: FA(ファインアルマイト) Anodized Aluminum
 (Order) = 受注生産/納期10日 Build-to-order manufacturing / Delivery: 10 days

Free Angle Base

フリーアングルベース

- 30°の範囲でLEDラインライトの無段階調整が可能
- フリーアングルベースとLEDラインライトはマグネットにより着脱可能
- Stepless adjustment of LED Line Light is possible in the range of 30°.
- The Free Angle Base and the LED Line Light are detachable by magnet.

品番 Product No.: **NFA-15×15**
 材質 Material: アルミニウム Aluminum, スチール Steel, ネオジウム磁石 Neogium magnet
 寸法 Size: 15×15(0.59"×0.59")
 (Order) = 受注生産/納期7日 Build-to-order manufacturing / Delivery: 7 days
 ※ご使用されるLEDラインライトと同じ長さでご注文ください。
 ※Order with the same length as the LED Line Light.



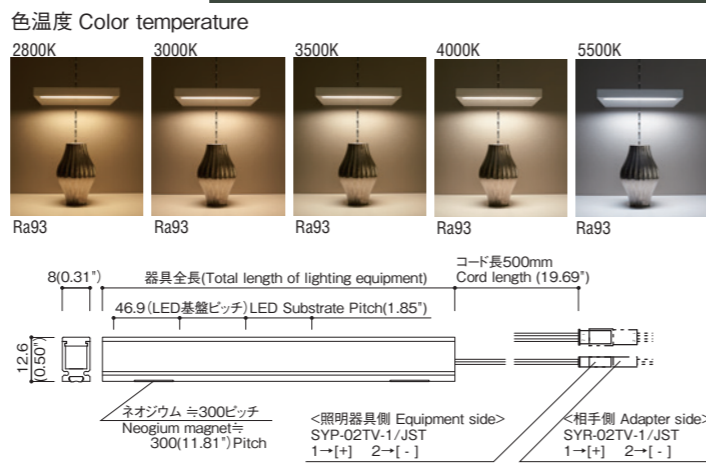
LED Line Light

LEDラインライト

- ELワンダーライン/EL-Vライン/ELシーリングライン/ELライン/ELドットの各システムに接続できます。
- 業界最小サイズ(8×12.6)
- 演色性Ra93の高品質
- LEDの点光源が見えない拡散性
- 当社の全ELシステムシリーズ(24V)に対応可能
- EL-Wonder Line/EL-V Line/EL-Ceiling Line/EL-Line/EL-Dot System can be connected.
- Industry's smallest size (8 × 12.6 mm) (0.31" × 0.5").
- High color rendering Ra 93.
- Diffusion that LED point light source can't be seen.
- Compatible with all of our EL-system series (24 V).

品番 Product No.: **NLL-8×12**
 材質 Material: アルミニウム Aluminum, ポリカーボネート Polycarbonate, ネオジウム磁石 Neogium magnet
 寸法 Size: 8×12.6(0.31"×0.5")
 (Order) = 受注生産/納期10日 Build-to-order manufacturing / Delivery: 10 days

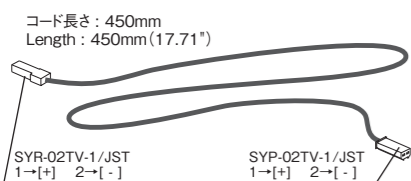
品番 Product No.	器具全長 Overall length	色温度 Color temperature	消費電力(W) Power consumption(W)	入力電流(A) Input current(A)	全光束 Total luminous flux	参考棚板幅 Shelf board width
NLL-8×12-	110(4.33")	○K	2.24W	0.375A	64.6lm	-
NLL-8×12-	440(17.32")	○K	10.08W	0.42A	290.8lm	450
NLL-8×12-	580(22.83")	○K	13.44W	0.56A	387.7lm	600
NLL-8×12-	720(28.35")	○K	16.80W	0.70A	484.6lm	750
NLL-8×12-	860(33.86")	○K	20.16W	0.84A	581.5lm	900
NLL-8×12-	960(37.8")	○K	22.40W	0.93A	678.4lm	1000
NLL-8×12-	1150(45.28")	○K	26.88W	1.12A	807.6lm	1200
NLL-8×12-	1470(57.87")	○K	34.72W	1.45A	1001.5lm	1500
NLL-8×12-	1760(69.29")	○K	41.44W	1.73A	1227.6lm	1800
NLL-8×12-	1990(78.35")	○K	47.04W	1.96A	1357.0lm	2000



Connecting Cord

接続コード

品番 Product No.: **VEC-450**
 ※EL-Vラインシステムにご使用の際は下記コードが必要です。
 ※The following cord is required when using with EL-V Line System.

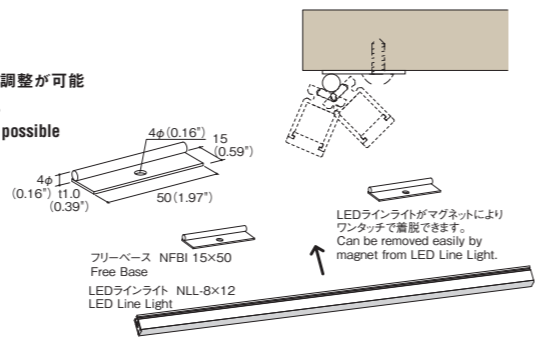


Free Base

フリーベース

- 30°の範囲でLEDラインライトの無段階調整が可能
- フリーアングルベースの簡易タイプです。
- Stepless adjustment of LED Line Light is possible in the range of 30°.
- Simple type of Free Angle Base.

品番 Product No.: **NFBI 15×50**
 材質 Material: スチール(クロームメッキ) Steel(Chrome plated)



各ELシステムとの互換性(24V) Compatibility with our EL-Systems (24V)

1 EL ワンダーラインシステム EL-Wonder Line System

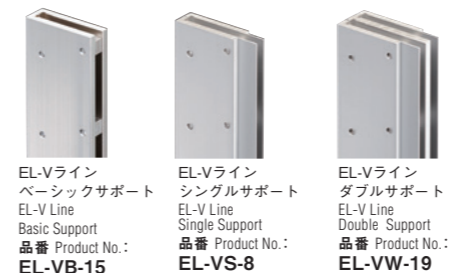


ELワンダーライン木棚ブラケット
 EL-Wonder Line Wood Shelf Bracket
 品番 Product No.: **EL-WWA-8×23**

LEDフリーアングルラインライト
 LED Free Angle Line Light
 品番 Product No.: **NFAL-15×15**



2 EL Vラインシステム EL-V Line System



EL-Vライン木棚ブラケット
 EL-V Line Wood Shelf Bracket
 品番 Product No.: **EL-VWBA-8×25**

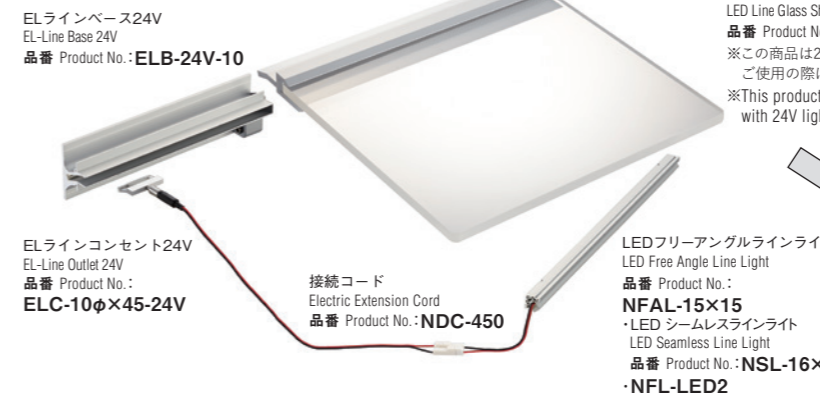
LEDフリーアングルラインライト
 LED Free Angle Line Light
 品番 Product No.: **NFAL-15×15**



3 ELラインシステム EL-Line System

ELラインベース24V
 EL-Line Base 24V
 品番 Product No.: **ELB-24V-10**

LEDラインガラスシェルフ12V
 LED Line Glass Shelf Support 12V
 品番 Product No.: **LGSA-12V**
 ※この商品は24V照明器具との併用はできません。
 ご使用の際はELラインベース12Vをお使いください。
 ※This product can't be used in conjunction with 24V lighting fixtures. Use with EL-Line Base 12V.

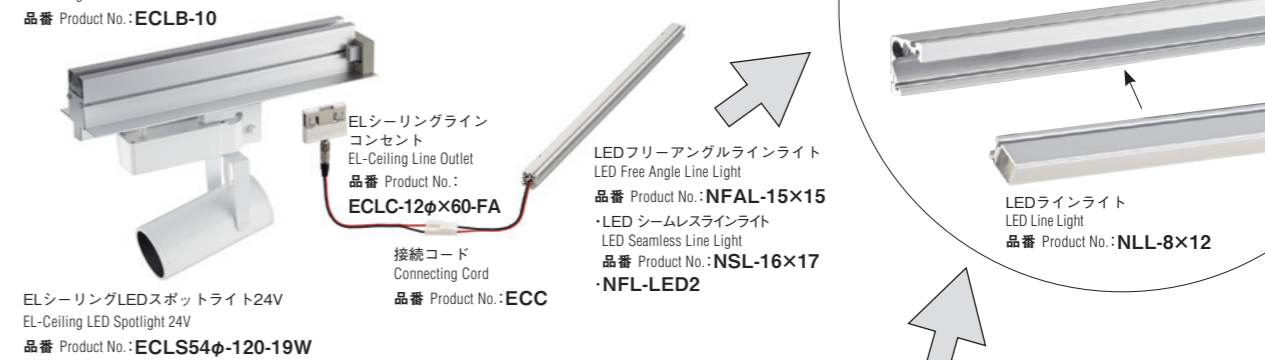


4 ELシーリングラインシステム EL-Ceiling Line System

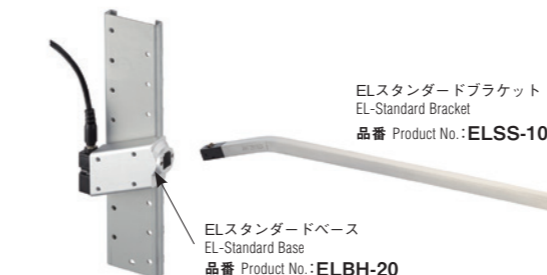
ELシーリングラインベース24V
 EL-Ceiling Line Base 24V
 品番 Product No.: **ECLB-10**

ELシーリングラインコンセント
 EL-Ceiling Line Outlet
 品番 Product No.: **ECLC-12φ×60-FA**

LEDフリーアングルラインライト
 LED Free Angle Line Light
 品番 Product No.: **NFAL-15×15**
 ・LED シームレスラインライト
 LED Seamless Line Light
 品番 Product No.: **NSL-16×17**
 ・NFL-LED2



5 ELドットシステム EL-Dot System



接続コード
 Electric Extension Cord
 品番 Product No.: **NDC**

LEDフリーアングルラインライト
 LED Free Angle Line Light
 品番 Product No.: **NFAL-15×15**
 ・LED シームレスラインライト
 LED Seamless Line Light
 品番 Product No.: **NSL-16×17**
 ・NFL-LED2



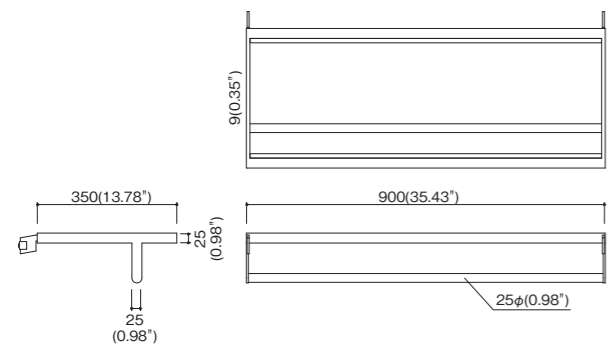
Vラインシステム 製作参考例 4種 V Line System Bespoke Production Reference

*下記のサイズ・形状等は参考例ですので、別途お問い合わせください。
*The following size and shape are reference examples, so please inquire in detail.

Glass Shelf with Hanger Bar

ガラス棚 ハンガーバー付き

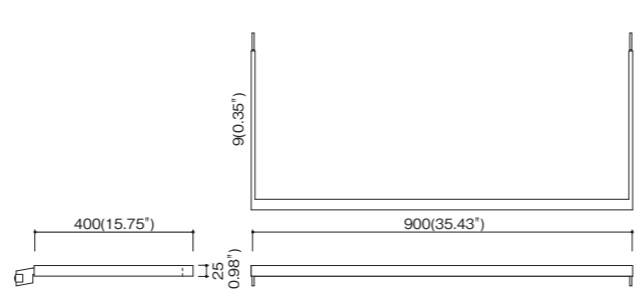
材質 Material: ステンレス Stainless Steel



Hold Hanger

ホルドハンガー

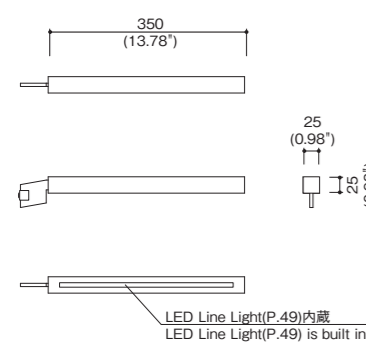
材質 Material: ステンレス Stainless Steel



LED Face Out Bracket

LEDフェイスアウトブラケット

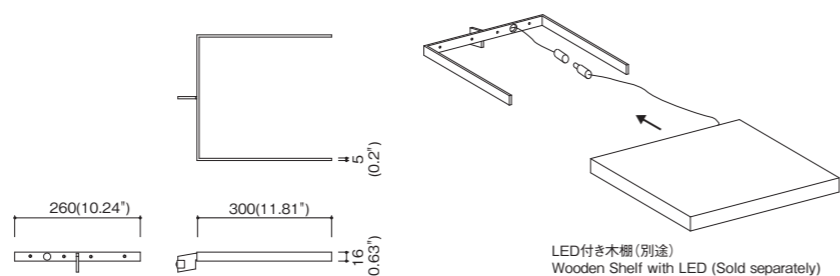
材質 Material: ステンレス Stainless Steel



Single Wooden Shelf Support

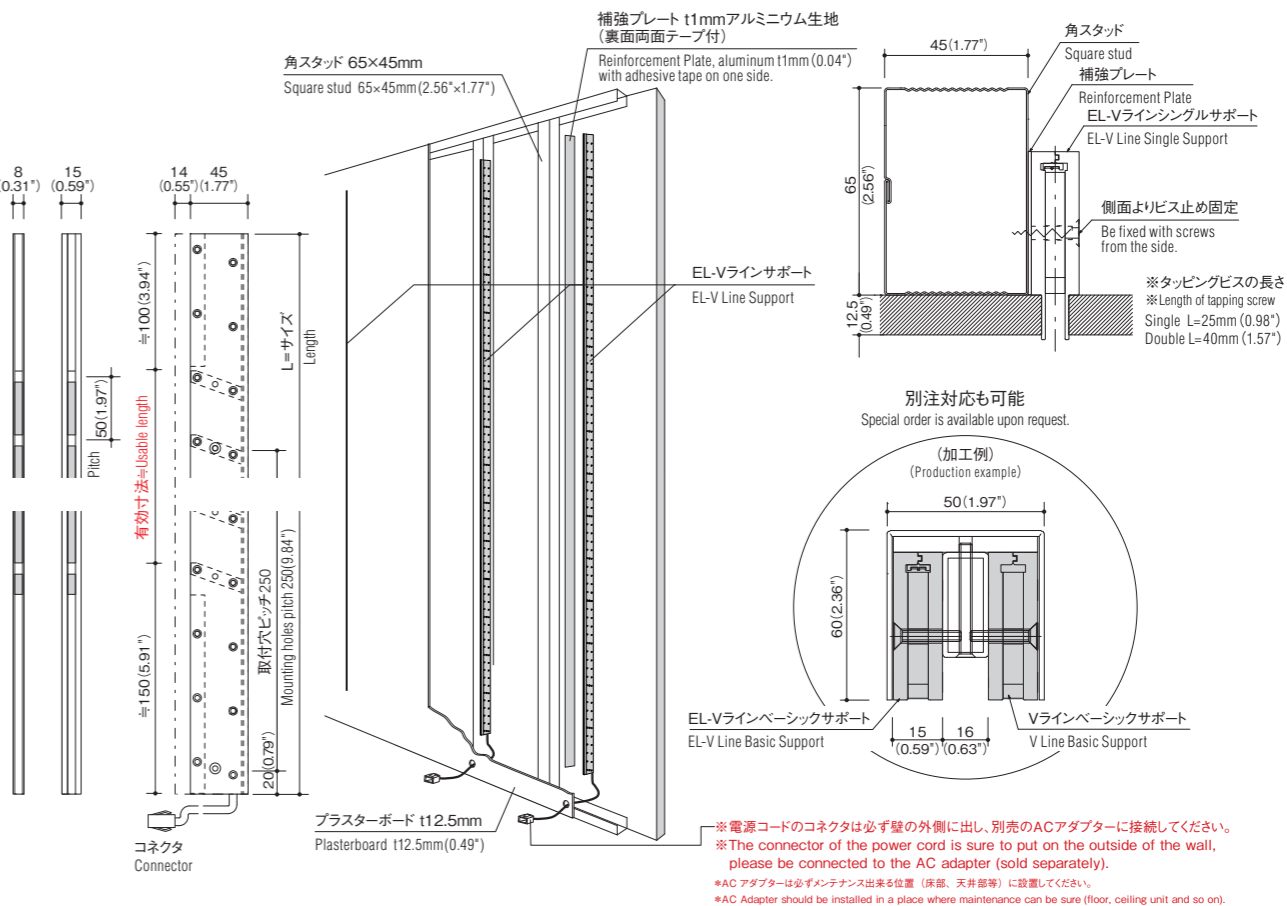
シングルウッドシェルフ

材質 Material: ステンレス Stainless Steel



Vライン/EL-Vラインサポートの施工方法 Construction Method for V Line Support & EL-V Line Support

溝幅8mmと15mmのスリットに50mmピッチの機能で24V電源がどの位置からでも供給出来る縦使いの通電システムサポートです。
This is the vertical type current system support that can be supplied 24V power supply from any position and a function of 50mm(1.97") pitch in the slit of the groove width 8mm(0.31") and 15mm(0.59").



EL-Vラインサポートの特徴 Features of EL-V Line Support

- サポート内に導電レール(24V)が内蔵されており、ファンタッチで棚下照明等に通电が可能です。
- 外側から配線が見えないためデザイン性に優れています。
- The conductive rail (24V) is built-in the support, this can be energized under cabinet or shelving lighting, etc. easily and smoothly.
- Excellent design for wiring is not visible from outside.

