

# Prosper Material & Projects

弊社の定義は「空間美の具現化」です。

常に時代の先端を切り拓く、金属や様々な素材を提案・提供すると共に、  
NC工作機械など先端加工技術を駆使した本物作りを目指しています。  
デザイナーの方々が創造されたものを「具現化」することが私達の使命です。

The definition of our company is "realization of the beauty of space".  
We constantly present metals and other various materials to pioneer the cutting edge of the era,  
and aim to make genuine products taking full advantage of advanced processing technologies such as the NC machine tools.  
It is our mission to "realize" the designer's creation.

各プロジェクトの詳細は、弊社ウェブサイトに掲載しています。

是非、御高覧ください。

Details of each project are posted on our website.  
Please have a look.

[www.onebyone.ne.jp](http://www.onebyone.ne.jp)



GIORGIO ARMANI Ginza Tower  
Design : Massimiliano Fuksas Architetto, Kuriyama Commercial Space Institute

## CASE STUDY

Prosper Material & Projects



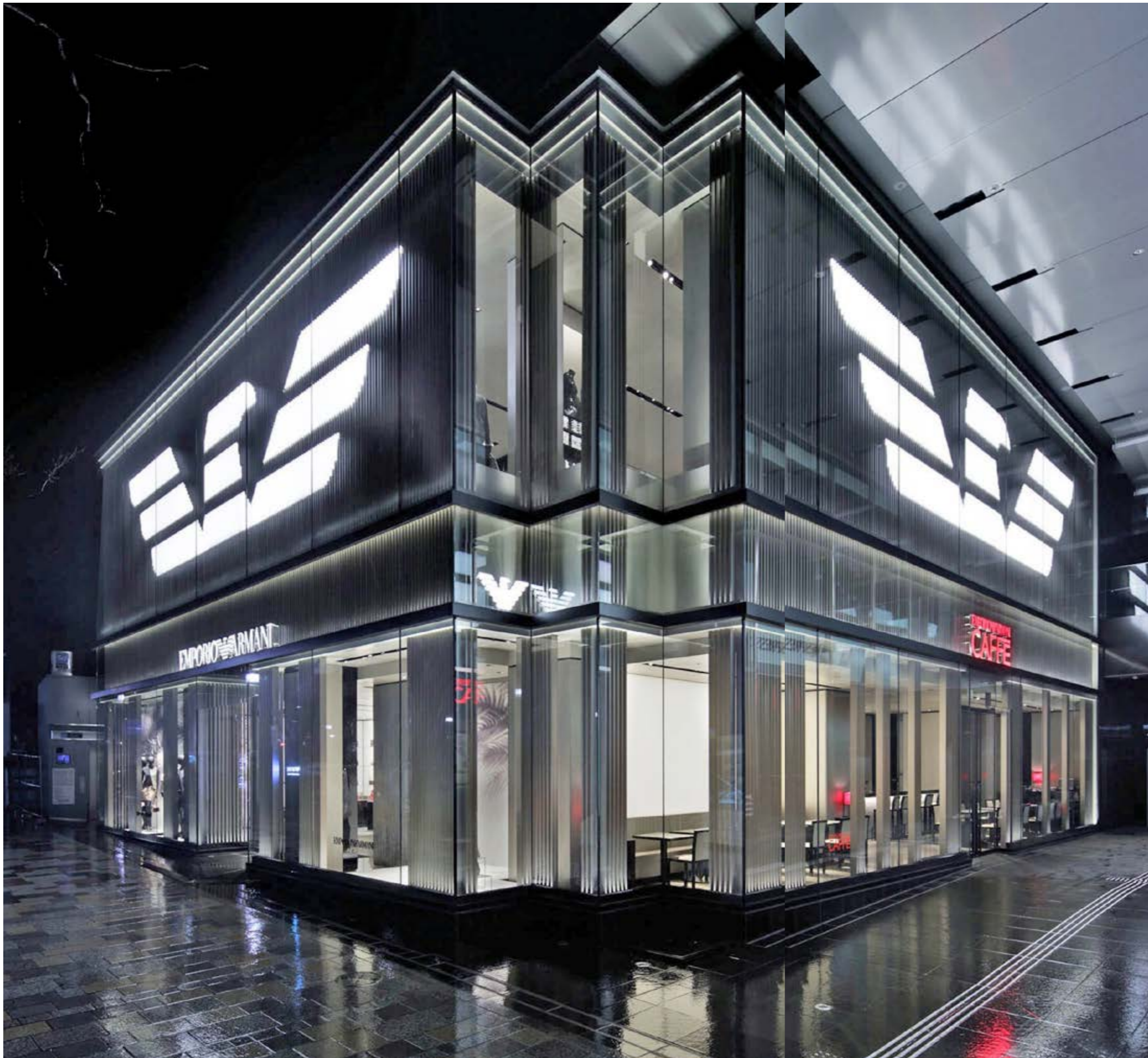
GIORGIO ARMANI Shibuya Seibu  
Design : Giorgio Armani, Studio Kappa

Material & Projects

Material & Projects

# CASE STUDY

Prosper Material & Projects



EMPORIO ARMANI Aoyama - oak omotesando -  
 Design : Giorgio Armani, Studio Kappa  
 Photo : Akira Iriyama

**CASE STUDY**  
 Prosper Material & Projects

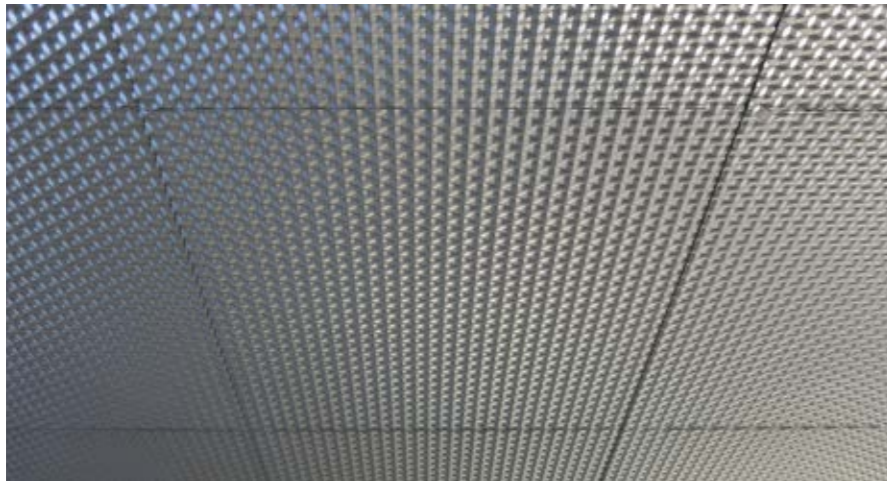


# CASE STUDY

Prosper Material & Projects



Cruciani TOKYU PLAZA GINZA  
Design : Moon Balance Inc.



TRI TERASU showroom  
Design : Ladakh Design Associates

# CASE STUDY

Prosper Material & Projects

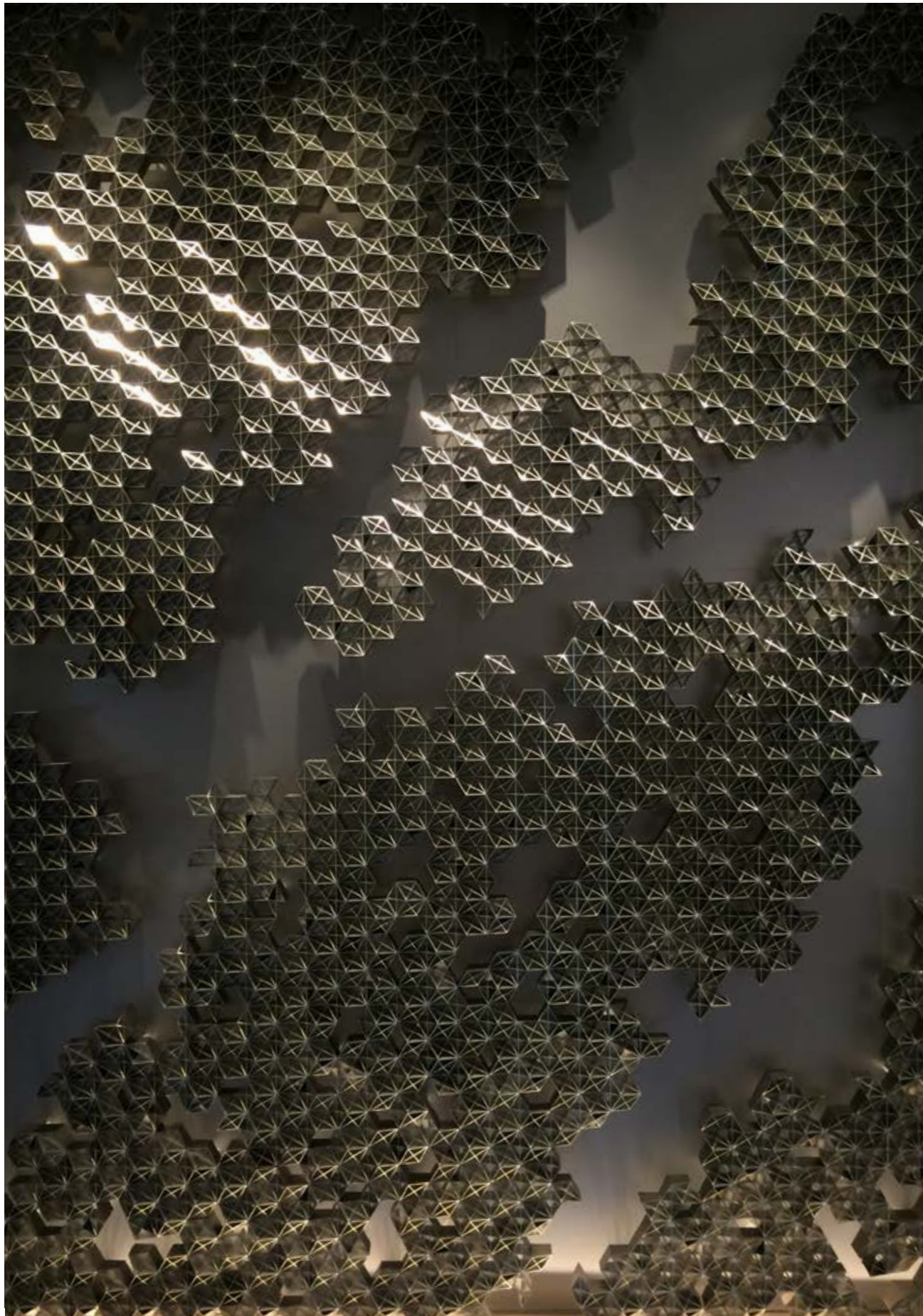


The St. Regis San Francisco  
Design : Yabu Pushelberg / Studio Sawada Design

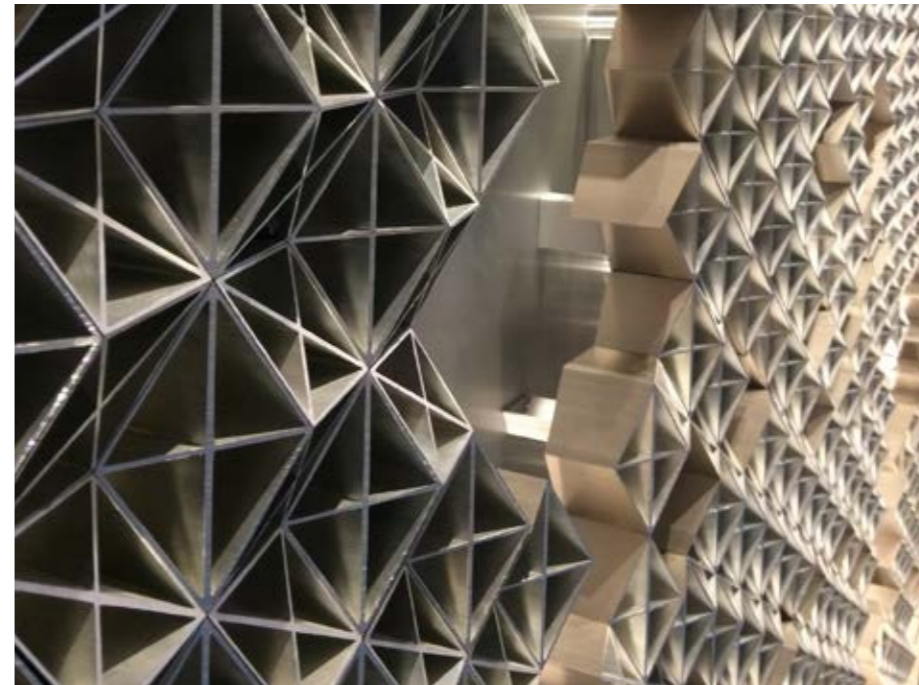


# CASE STUDY

Prosper Material & Projects



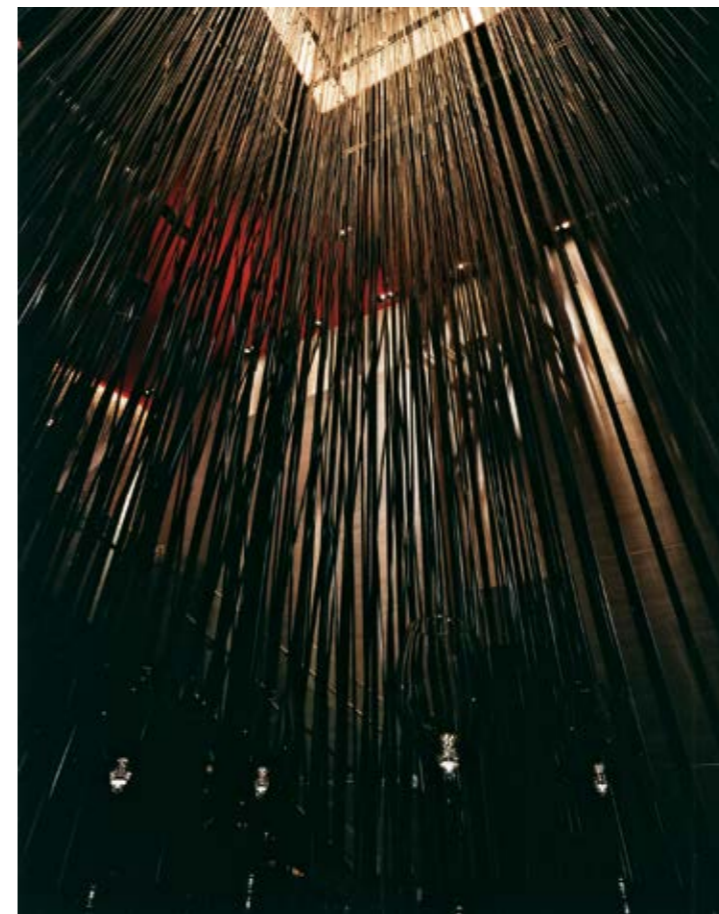
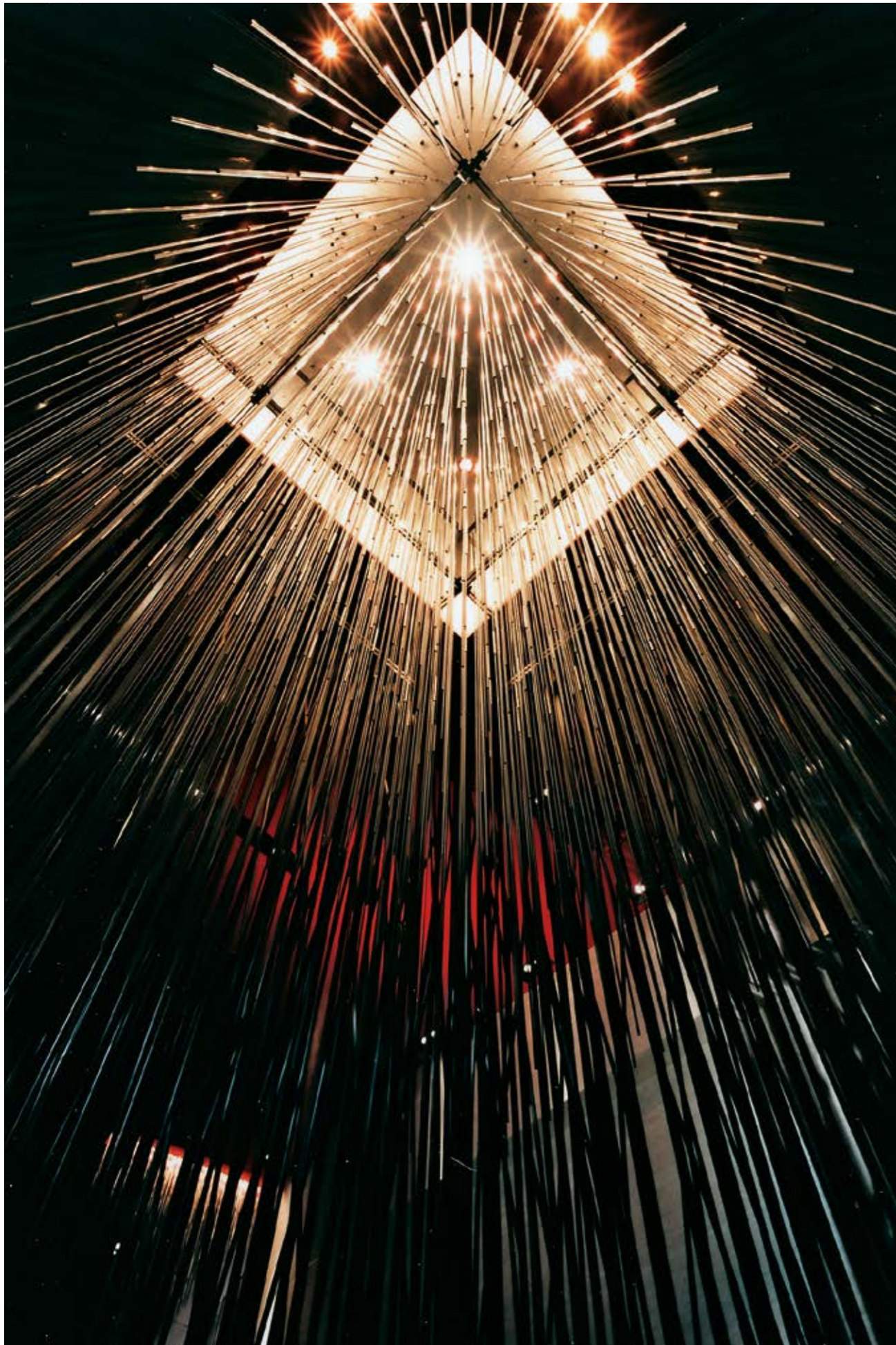
Art Wall TOKYU PLAZA GINZA  
Design : infix design inc.



## CASE STUDY

Prosper Material & Projects

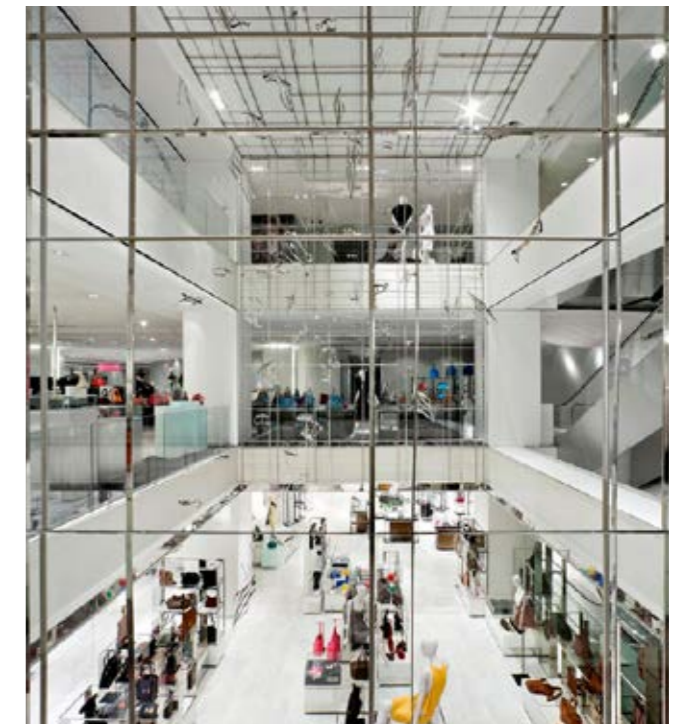




Maimon  
Design : Yabu Pushelberg / Studio Sawada Design

## CASE STUDY

Prosper Material & Projects



Printemps Paris  
Design : Yabu Pushelberg / Studio Sawada Design

## CASE STUDY

Prosper Material & Projects



# CASE STUDY

Prosper Material & Projects



BAO BAO ISSEY MIYAKE Ginza Matsuya  
Design : MOMENT

## CASE STUDY

Prosper Material & Projects



FANCL Hong Kong  
Design : Curiosity



## CASE STUDY

Prosper Material & Projects

アルバイブ Vibrated Aluminum / アルミ・バイブレーション Anodized Vibrated Aluminum Plate

	<b>ALV-R</b> (レッド) / Red アルミにバイブレーション研磨後 赤色に染色アルマイトしたものです。 Aluminum plate that has gone through anodized dyeing processing in Red color after vibration polishing.		<b>ALV-GO</b> (ゴールド) / Gold アルミにバイブレーション研磨後 金色に染色アルマイトしたものです。 Aluminum plate that has gone through anodized dyeing processing in Gold color after vibration polishing.
	<b>ALV-PL</b> (ライトピンク) / Light Pink アルミにバイブレーション研磨後 薄いピンク色に染色アルマイトしたものです。 Aluminum plate that has gone through anodized dyeing processing in Light Pink color after vibration polishing.		<b>ALV-DB</b> (ダークブラウン) / Dark Brown アルミにバイブレーション研磨後 栗色に染色アルマイトしたものです。 Aluminum plate that has gone through anodized dyeing processing in Dark Brown color after vibration polishing.
	<b>ALV-Y</b> (イエロー) / Yellow アルミにバイブレーション研磨後 黄色に染色アルマイトしたものです。 Aluminum plate that has gone through anodized dyeing processing in Yellow color after vibration polishing.		<b>ALV-U</b> (アンバー) / Umber アルミにバイブレーション研磨後 焦げ茶色に二次電解着色したものです。 Aluminum plate that has gone through secondary electrolytic treatment processing in Umber color after vibration polishing.
	<b>ALV-YL</b> (ライトイエロー) / Light Yellow アルミにバイブレーション研磨後 薄い黄色に染色アルマイトしたものです。 Aluminum plate that has gone through anodized dyeing processing in Light Yellow color after vibration polishing.		<b>ALV-BK</b> (ブラック) / Black アルミにバイブレーション研磨後 黒色に染色アルマイトしたものです。 Aluminum plate that has gone through anodized dyeing processing in Black color after vibration polishing.
	<b>ALV-B</b> (ブルー) / Blue アルミにバイブレーション研磨後 青色に染色アルマイトしたものです。 Aluminum plate that has gone through anodized dyeing processing in Blue color after vibration polishing.		<b>ALV-NB</b> (ネイビー) / Navy Blue アルミにバイブレーション研磨後 濃紺色に染色アルマイトしたものです。 Aluminum plate that has gone through anodized dyeing processing in Navy Blue color after vibration polishing.
	<b>ALV-BL</b> (ライトブルー) / Light Blue アルミにバイブレーション研磨後 薄い青色に染色アルマイトしたものです。 Aluminum plate that has gone through anodized dyeing processing in Light Blue color after vibration polishing.		<b>ALV-CG</b> (シャンパンゴールド) / Champagne Gold アルミにバイブレーション研磨後 シャンパンゴールド色に染色アルマイトしたものです。 Aluminum plate that has gone through anodized dyeing processing in Champagne Gold color after vibration polishing.
	<b>ALV-G</b> (グリーン) / Green アルミにバイブレーション研磨後 緑色に染色アルマイトしたものです。 Aluminum plate that has gone through anodized dyeing processing in Green color after vibration polishing.		<b>ALV-HA</b> (ハード) / Hard Oxide アルミにバイブレーション研磨後 硬質アルマイトしたものです。 Aluminum plate that has gone through hard anodizing processing after vibration polishing.
	<b>ALV-GL</b> (ライトグリーン) / Light Green アルミにバイブレーション研磨後 薄い緑色に染色アルマイトしたものです。 Aluminum plate that has gone through anodized dyeing processing in Light Green color after vibration polishing.		<b>ALV-S</b> (シルバー) / Silver アルミにバイブレーション研磨後 B2アルマイトしたものです。 Aluminum plate that has gone through anodized dyeing processing in Silver color after vibration polishing.
	<b>ALV-CO</b> (カッパー) / Light Copper アルミにバイブレーション研磨後 薄い銅色に染色アルマイトしたものです。 Aluminum plate that has gone through anodized dyeing processing in Light Copper color after vibration polishing.		<b>ALV-W</b> (ホワイト) / White アルミにバイブレーション研磨後 苛性アルマイトしたものです。 Aluminum plate that has gone through caustic anodized processing in White color after vibration polishing.

※サンプルは有償にて対応しております。

アルブラスト Bead Blasted Aluminum / アルミ・ビーズブラスト Anodized Etched Aluminum Plate

	<b>ALB-R</b> (レッド) / Red アルミにガラスビーズをショットブラスト処理後 赤色に染色アルマイトしたものです。 Aluminum plate that has gone through anodized dyeing processing in Red color after shot blast processing with glass beads.		<b>ALB-GO</b> (ゴールド) / Gold アルミにガラスビーズをショットブラスト処理後 金色に染色アルマイトしたものです。 Aluminum plate that has gone through anodized dyeing processing in Gold color after shot blast processing with glass beads.
	<b>ALB-PL</b> (ライトピンク) / Light Pink アルミにガラスビーズをショットブラスト処理後 薄いピンク色に染色アルマイトしたものです。 Aluminum plate that has gone through anodized dyeing processing in Light Pink color after shot blast processing with glass beads.		<b>ALB-DB</b> (ダークブラウン) / Dark Brown アルミにガラスビーズをショットブラスト処理後 栗色に染色アルマイトしたものです。 Aluminum plate that has gone through anodized dyeing processing in Dark Brown color after shot blast processing with glass beads.
	<b>ALB-Y</b> (イエロー) / Yellow アルミにガラスビーズをショットブラスト処理後 黄色に染色アルマイトしたものです。 Aluminum plate that has gone through anodized dyeing processing in Yellow color after shot blast processing with glass beads.		<b>ALB-U</b> (アンバー) / Umber アルミにガラスビーズをショットブラスト処理後 焦げ茶色に二次電解着色したものです。 Aluminum plate that has gone through anodized dyeing processing in Umber color after shot blast processing with glass beads.
	<b>ALB-YL</b> (ライトイエロー) / Light Yellow アルミにガラスビーズをショットブラスト処理後 薄い黄色に染色アルマイトしたものです。 Aluminum plate that has gone through anodized dyeing processing in Light Yellow color after shot blast processing with glass beads.		<b>ALB-BK</b> (ブラック) / Black アルミにガラスビーズをショットブラスト処理後 黒色に染色アルマイトしたものです。 Aluminum plate that has gone through anodized dyeing processing in Black color after shot blast processing with glass beads.
	<b>ALB-B</b> (ブルー) / Blue アルミにガラスビーズをショットブラスト処理後 青色に染色アルマイトしたものです。 Aluminum plate that has gone through anodized dyeing processing in Blue color after shot blast processing with glass beads.		<b>ALB-NB</b> (ネイビー) / Navy Blue アルミにガラスビーズをショットブラスト処理後 濃紺色に染色アルマイトしたものです。 Aluminum plate that has gone through anodized dyeing processing in Navy Blue color after shot blast processing with glass beads.
	<b>ALB-BL</b> (ライトブルー) / Light Blue アルミにガラスビーズをショットブラスト処理後 薄い青色に染色アルマイトしたものです。 Aluminum plate that has gone through anodized dyeing processing in Light Blue color after shot blast processing with glass beads.		<b>ALB-CG</b> (シャンパンゴールド) / Champagne Gold アルミにガラスビーズをショットブラスト処理後 シャンパンゴールド色に染色アルマイトしたものです。 Aluminum plate that has gone through anodized dyeing processing in Champagne Gold color after shot blast processing with glass beads.
	<b>ALB-G</b> (グリーン) / Green アルミにガラスビーズをショットブラスト処理後 緑色に染色アルマイトしたものです。 Aluminum plate that has gone through anodized dyeing processing in Green color after shot blast processing with glass beads.		<b>ALB-HA</b> (ハード) / Hard Oxide アルミにガラスビーズをショットブラスト処理後 硬質アルマイトしたものです。 Aluminum plate that has gone through hard anodized processing after shot blast processing with glass beads.
	<b>ALB-GL</b> (ライトグリーン) / Light Green アルミにガラスビーズをショットブラスト処理後 薄い緑色に染色アルマイトしたものです。 Aluminum plate that has gone through anodized dyeing processing in Light Green color after shot blast processing with glass beads.		<b>ALB-S</b> (シルバー) / Silver アルミにガラスビーズをショットブラスト処理後 B2アルマイトしたものです。 Aluminum plate that has gone through anodized dyeing processing in Silver color after shot blast processing with glass beads.
	<b>ALB-CO</b> (カッパー) / Light Copper アルミにガラスビーズをショットブラスト処理後 薄い銅色に染色アルマイトしたものです。 Aluminum plate that has gone through anodized dyeing processing in Light Copper color after shot blast processing with glass beads.		<b>ALB-W</b> (ホワイト) / White アルミにガラスビーズをショットブラスト処理後 苛性アルマイトしたものです。 Aluminum plate that has gone through caustic anodized processing in White color after shot blast processing with glass beads.

※サンプルは有償にて対応しております。

アルヘアライン Brushed Hairline Aluminum / アルミ・ヘアライン Anodized Brushed Hairline Aluminum Plate

 <b>ALH-R</b> (レッド) / Red アルミにヘアライン研磨後 赤色に染色アルマイトしたものです。 Aluminum plate that has gone through anodized dyeing processing in Red color after hairline polishing.	 <b>ALH-GO</b> (ゴールド) / Gold アルミにヘアライン研磨後 金色に染色アルマイトしたものです。 Aluminum plate that has gone through anodized dyeing processing in Gold color after hairline polishing.
 <b>ALH-PL</b> (ライトピンク) / Light Pink アルミにヘアライン研磨後 薄いピンク色に染色アルマイトしたものです。 Aluminum plate that has gone through anodized dyeing processing in Light Pink color after hairline polishing.	 <b>ALH-DB</b> (ダークブラウン) / Dark Brown アルミにヘアライン研磨後 栗色に染色アルマイトしたものです。 Aluminum plate that has gone through anodized dyeing processing in Dark Brown color after hairline polishing.
 <b>ALH-Y</b> (イエロー) / Yellow アルミにヘアライン研磨後 黄色に染色アルマイトしたものです。 Aluminum plate that has gone through anodized dyeing processing in Yellow color after hairline polishing.	 <b>ALH-U</b> (アンバー) / Umber アルミにヘアライン研磨後 焦げ茶色に二次電解着色したものです。 Aluminum plate that has gone through anodized dyeing processing in Umber color after hairline polishing.
 <b>ALH-YL</b> (ライトイエロー) / Light Yellow アルミにヘアライン研磨後 薄い黄色に染色アルマイトしたものです。 Aluminum plate that has gone through anodized dyeing processing in Light Yellow color after hairline polishing.	 <b>ALH-BK</b> (ブラック) / Black アルミにヘアライン研磨後 黒色に染色アルマイトしたものです。 Aluminum plate that has gone through anodized dyeing processing in Black color after hairline polishing.
 <b>ALH-B</b> (ブルー) / Blue アルミにヘアライン研磨後 青色に染色アルマイトしたものです。 Aluminum plate that has gone through anodized dyeing processing in Blue color after hairline polishing.	 <b>ALH-NB</b> (ネイビー) / Navy Blue アルミにヘアライン研磨後 濃紺色に染色アルマイトしたものです。 Aluminum plate that has gone through anodized dyeing processing in Navy Blue color after hairline polishing.
 <b>ALH-BL</b> (ライトブルー) / Light Blue アルミにヘアライン研磨後 薄い青色に染色アルマイトしたものです。 Aluminum plate that has gone through anodized dyeing processing in Light Blue color after hairline polishing.	 <b>ALH-CG</b> (シャンパンゴールド) / Champagne Gold アルミにヘアライン研磨後 シャンパンゴールド色に染色アルマイトしたものです。 Aluminum plate that has gone through anodized dyeing processing in Champagne Gold color after hairline polishing.
 <b>ALH-G</b> (グリーン) / Green アルミにヘアライン研磨後 緑色に染色アルマイトしたものです。 Aluminum plate that has gone through anodized dyeing processing in Green color after hairline polishing.	 <b>ALH-HA</b> (ハード) / Hard Oxide アルミにヘアライン研磨後 硬質アルマイトしたものです。 Aluminum plate that has gone through hard anodized processing after hairline polishing.
 <b>ALH-GL</b> (ライトグリーン) / Light Green アルミにヘアライン研磨後 薄い緑色に染色アルマイトしたものです。 Aluminum plate that has gone through anodized dyeing processing in Light Green color after hairline polishing.	 <b>ALH-S</b> (シルバー) / Silver アルミにヘアライン研磨後 B2アルマイトしたものです。 Aluminum plate that has gone through anodized dyeing processing in Silver color after hairline polishing.
 <b>ALH-CO</b> (カッパー) / Light Copper アルミにヘアライン研磨後 薄い銅色に染色アルマイトしたものです。 Aluminum plate that has gone through anodized dyeing processing in Light Copper color after hairline polishing.	 <b>ALH-W</b> (ホワイト) / White アルミにヘアライン研磨後 苛性アルマイトしたものです。 Aluminum plate that has gone through caustic anodized processing in White color after hairline polishing.

※サンプルは有償にて対応しております。

アルミニウム研磨バリエーション Aluminum Polishing Variation

 <b>ALAH-AG</b> (アルアンティークヘアアルマイトゴールド) / Antique Hair Anodized Gold 様々な方向に組み合わせたヘアラインに 光沢ゴールドでアルマイト処理したものです。 Aluminum plate that has gone through anodized dyeing processing in Gold color after hairline polishing in various directions.	 <b>ALCR-CGS</b> (アルシーラス、クリアーゴールド/シルバー) / Gradated Clear Gold/Silver ざざ波をイメージしたサンダー目に 有色クリアーで塗装処理したものです。 Aluminum plate that has gone through air spray coating in gradated clear Gold/Silver color after waved sander polishing.
 <b>ALO-AB</b> (アルオーロラアルマイトブルー) / Aurora Anodized Blue S字カーブのヘアラインに艶消しブルーで アルマイト処理したものです。 Aluminum plate that has gone through anodized dyeing processing in Matte Blue color after S-shaped hairline polishing.	 <b>ALG-CW</b> (アルギンゴククリアーホワイト) / Ginkgo Clear White イチョウの葉をイメージしたサンダー目に 艶有りクリアー塗装したものです。 Aluminum plate that has gone through air spray coating in glossy Silver color after ginkgo leave imaged sander polishing.
 <b>ALT-AR</b> (アルトルネードアルマイトレッド) / Tornado Anodized Red 竜巻をイメージしたタッチに光沢レッドで アルマイト処理したものです。 Aluminum plate that has gone through anodized dyeing processing in shiny Red color after spiral hairline polishing.	 <b>ALG-ABR</b> (アルギンゴアルマイトブロンズ) / Ginkgo Anodized Bronze イチョウの葉をイメージしたサンダー目に 光沢ブロンズでアルマイト処理したものです。 Aluminum plate that has gone through anodized dyeing processing in shiny Bronze color after ginkgo leave imaged sander polishing.
 <b>ALSH-AS</b> (アルスクラッチヘアアルマイトシルバー) / Scratch Hair Anodized Silver スクラッチヘアライン研磨後、 光沢アルマイト処理したものです。 Aluminum plate that has gone through anodized dyeing processing in shiny Silver color after rough hairline polishing.	<ul style="list-style-type: none"> <li>* アルマイト処理の基準はB1アルマイト(膜厚=9ミクロン)です。</li> <li>* ハード(ALV-HA・ALB-HA・ALH-HA)は硬質アルマイト処理(膜厚=15ミクロン)が施されています。</li> <li>* アルマイト処理後の皮膜硬度(ピッカース値)はHV450です。</li> <li>* 標準サイズはアルミ板が1250(有効サイズ1200)×2400×1.5mm厚です。別サイズのご希望にも応じますのでご相談ください。最大対応サイズは1250(有効サイズ1200)×3050mmです。</li> <li>* アルミ板は出荷時保護ビニールが貼られています。</li> <li>* 「アルバイブ」・「アルプラスト」・「アルヘアライン」・「アルミニウム研磨バリエーション」は屋内用として開発された商品ですので、屋外の使用には適しません。</li> <li>* 納期は受注後約12日です。別途仕上げ加工をご希望の場合は約14日かかります。詳しくはお問い合わせください。</li> <li>* バイブレーション加工パターン(表面模様)は当社独自のデザインによるものです。</li> <li>* このカタログに掲載されている商品以外にも、用途に応じた素材、仕上げ、加工などのご要望を別途承ります。お気軽にご相談ください。</li> <li>* 製造ロットにより多少異なる色合いになる場合がありますのでご了承願います。</li> </ul>
 <b>ALV-ABR</b> (アルバイブアルマイトブロンズ) / Vibration Anodized Bronze バイブレーション研磨後、艶消しブロンズで アルマイト処理したものです。 Aluminum plate that has gone through anodized dyeing processing in Matte Bronze color after vibration polishing.	
 <b>ALCH-ABR</b> (アルクロスヘアラインアルマイトブロンズ) / Cross Hairline Anodized Bronze ヘアライン目をクロスに入れ、 光沢ブロンズでアルマイト処理したものです。 Aluminum plate that has gone through anodized dyeing processing in shiny Bronze color after cross hairline polishing.	<ul style="list-style-type: none"> <li>* Standard anodized aluminum plate has a 9 micron coating.</li> <li>* The hard anodized aluminum plate (ALV-HA, ALB-HA, ALH-HA) has a 15 micron coating.</li> <li>* Hardness of hard anodized aluminum plate is Vickers HV450.</li> <li>* Standard size of anodized aluminum plate is 1200 mm × 2400 mm × thickness 1.5 mm (47.24" × 94.49" × 0.06").</li> <li>* Custom sizes are available upon request. Maximum size is 1200 mm × 3050 mm (47.24" × 120").</li> <li>* Anodized aluminum plate is for interior use only.</li> <li>* Delivery : 14 days after ordering.</li> <li>* Vibrated finish is proprietary to One by One Co.,Ltd.</li> <li>* Apart from this catalogued product, we also receive requests for materials, finishing, processing, etc. according to the application. Please feel free to contact us.</li> <li>* A tone of surface color may be slightly different by production lot.</li> </ul>
 <b>ALST-CB</b> (アルストリームクリアーブルー) / Stream Clear Blue 流れるようなサンダー目に 艶有りクリアーブルー塗装を施したものです。 Aluminum plate that has gone through anodized dyeing processing in glossy clear Blue color after water flow hairline polishing.	
 <b>ALST-CR</b> (アルストリームクリアーレッド) / Stream Clear Red 流れるようなサンダー目に 艶有りクリアーレッド塗装を施したものです。 Aluminum plate that has gone through anodized dyeing processing in glossy clear Red color after water flow hairline polishing.	
 <b>ALSR-CR</b> (アルストリーククリアーレッド) / Streak Clear Red サンダー目を強調させ 艶有りクリアーレッド塗装を施したものです。 Aluminum plate that has gone through anodized dyeing processing in glossy clear Red color after rough sander polishing.	

※サンプルは有償にて対応しております。

ステンレス研磨バリエーション Stainless Steel Polishing Variation

	<p><b>SUV-S</b> (サスバイブ) / SUS Vibration 無方向に小さな弧を描いた研磨模様です。 Stainless steel plate that has been vibrated with small arcs in random directions.</p>		<p><b>SAH-S</b> (サスアンティークヘアライン) / SUS Antique Hairline ヘアライン目をさまざまな方向に組み合わせたものです。 Stainless steel plate polished by hairline in various directions.</p>
	<p><b>SUH-S</b> (サスヘアライン) / SUS Hairline 髪の毛の様なラインで表現された研磨です。 Stainless steel plate polished by straight, hair-like lines.</p>		<p><b>SAS-S</b> (サスアンティークストライプ) / SUS Antique Stripe 一定の幅を持ったランダムヘアラインです。 Stainless steel plate polished by wide hairline in various directions.</p>
	<p><b>SUM-S</b> (サスマirror) / SUS Mirror 鏡の様な光沢の研磨です。(＃700) Stainless steel plate polished with mirror-like shine.</p>		<p><b>SUT-S</b> (サストルネード) / SUS Tornado 竜巻をイメージさせた研磨です。 Stainless steel plate polished in the image of a tornado.</p>
	<p><b>SUB-S</b> (サスブラスト) / SUS Blast 小さなガラスビーズを表面に当てて梨地に仕上げたものです。 Stainless steel plate finished with a satin finish by applying small beads to the surface.</p>		<p><b>SUO-S</b> (サスオーロラ) / SUS Aurora S字にカーブしたヘアライン目を入れたものです。 Stainless steel plate polished in hairline curved in S-shape in the image of the aurora.</p>
	<p><b>SCH-S</b> (サスクロスヘアライン) / SUS Cross Hairline ヘアラインをクロスに当てたものです。 Stainless steel plate that has been put to hairline in crosses.</p>		<p><b>SUI-S</b> (サスイビー) / SUS Ivy 複雑に絡み合った蔦をイメージした研磨です。 Stainless steel plate polished in the image of intricately intertwined ivy.</p>
	<p><b>SSH-S</b> (サスクラッチヘアライン) / SUS Scratch Hairline ＃400の下地にスクラッチ研磨したものです。 Stainless steel plate with scratched polishing with the base of type 400.</p>		<p><b>SUR-S</b> (サスランダムスケール) / SUS Random Scale ウロコ模様のスピン研磨をランダムな方向に入れたものです。 Stainless steel plate with spin polishing with image of scales in random directions.</p>
	<p><b>SSH-BS</b> (サスクラッチヘアラインブラック) / SUS Scratch Hairline Black スクラッチ研磨後マットブラック処理したものです。 Stainless steel plate that has been treated in matte black color after scratched polishing.</p>		<p><b>SUF-S</b> (サスフェザー) / SUS Feather 羽根状の模様をランダムに入れたものです。 Stainless steel plate with feather pattern polishing in random directions.</p>
	<p><b>SCS-BS</b> (サスクロススクラッチブラック) / SUS Cross Scratch Black クロススクラッチ研磨後マットブラック処理したものです。 Stainless steel plate that has been treated in matte black color after cross scratched polishing.</p>		<p><b>STH-S</b> (サスサンダー) / SUS Thunder 幾筋も湾曲させ交差したサンダー目のものです。 Stainless steel plate polished in the image of lightning bolts with some lines intersected.</p>
	<p><b>SUV-BS</b> (サスバイブブラック) / SUS Vibration Black バイブレーション研磨後マットブラック発色させたものです。 Stainless steel plate that has been treated in matte black color after vibration polishing.</p>		<p><b>SSP-S</b> (サススピン) / SUS Spin 円周状にスピン研磨したものです。 Stainless steel plate with a spin polishing in circumferential pattern.</p>

※サンプルは有償にて対応しております。

特殊表面処理(真鍮・ステンレス・アルミ・木) Special Surface Treatment (Brass, Stainless Steel, Aluminum, Wood)

	<p><b>BHK-01R1</b> (硫化イブシ・クリアー仕上げ) (淡色) / Brass sulfured with clear coating (Lighter) 真鍮のヘアラインに硫化イブシ仕上げしたものです(淡色)。 Brass plate sulfured and clear coated treatment on a hairline surface. Lighter color.</p>		<p><b>WP-1W</b> (木パネル・ピアノ塗装・白) / Wooden panel White piano finish 木パネルに白のピアノ塗装をしたものです(対応可能サイズ: 1500mm×3000mm)。 Wooden panel painted to piano finish in white. Maximum size: 1500mm×3000mm (59.06"×118.11").</p>
	<p><b>BHK-02R1</b> (硫化イブシ・クリアー仕上げ) (中間色) / Brass sulfured with clear coating (Medium) 真鍮のヘアラインに硫化イブシ仕上げしたものです(中間色)。 Brass plate sulfured and clear coated treatment on a hairline surface. Medium color.</p>		<p><b>WP-1BK</b> (木パネル・ピアノ塗装・黒) / Wooden panel Black piano finish 木パネルに黒のピアノ塗装をしたものです(対応可能サイズ: 1500mm×3000mm)。 Wooden panel painted to piano finish in black. Maximum size: 1500mm×3000mm (59.06"×118.11").</p>
	<p><b>BHK-03R1</b> (硫化イブシ・クリアー仕上げ) (濃色) / Brass sulfured with clear coating (Darker) 真鍮のヘアラインに硫化イブシ仕上げしたものです(濃色)。 Brass plate sulfured and clear coated treatment on a hairline surface. Darker color.</p>		<p><b>AWFK-01</b> (木目調フッ素塗装) / Aluminum Wood grain fluorine paint アルミをベースにした屋外でも使用できる木目調塗装で濃淡は自由です。詳細はお問い合わせください(対応可能サイズ: 1500mm×4000mm)。 Aluminum plate painted in wooden grain surface. The shade of grain color is unrestricted. Available for outdoors. Maximum size: 1500mm×4000mm (59.06"×157.48").</p>
	<p><b>SK-05GR</b> (本緑青・クリアー仕上げ) / Stainless Steel Patina tint with clear coating 銅合金が経年変化して発生する天然緑青の風合いをステンレスに再現させたものです。 Stainless steel plate that expresses the color of natural patina produced by aging copper.</p>	<p><b>硫化イブシ・クリアー塗装仕上げ Sulfurized coloring treatment with clear coating</b></p> <ul style="list-style-type: none"> <li>乾式硫化発色処理+クリアー塗装仕上げは、銅合金が経年変化のある段階で現れる茶褐色の表面意匠を人工的に促進した加工仕上げです。淡色・中間色・濃色の3種類の対応が可能です。乾式工法のため、大型製品・真鍮・ステンレス等の補強付製品・水抜き穴が開けられない等、制約のある商品の着色には最適です(対応可能サイズ: 1500mm×5500mm)。</li> <li>Dry sulfurization coloring treatment with clear coating finish is a processed finish which artificially promotes the brown surface design that appears on aged copper alloy. Three types of accommodations are available: light color, intermediate color, and dark color. Due to the dry method, it is best for coloring products with restrictions such as large products, brass, stainless steel reinforced products such as water drain holes cannot be opened (maximum size: 1500mm×5500 mm, 59.06"×216.54").</li> </ul>	
	<p><b>SHK-12P</b> (ステンレスヘアライン・ピンクブロンズ) / Stainless Steel Hairline Pink Bronze ステンレスヘアラインをピンクブロンズ色にカラークリアー仕上げしたものです。 Stainless steel plate with pink bronze color clear treatment on a hairline surface.</p>	<p><b>カラークリアー仕上げ Color clear finish</b></p> <ul style="list-style-type: none"> <li>カラーステンレスやカラーアルマイト、銅メッキや金色メッキ等の発色感を塗装で表現したものがカラークリアー仕上げです。金属下地の光沢を生かした表面処理が特長です(対応可能サイズ: 1500mm×3000mm)。</li> <li>Color clear finish expresses the color development of colored stainless steel, colored anodized aluminum, copper plating, gold plating, etc. by painting. It features surface treatment that takes advantage of the gloss of the metal base (maximum size: 1500mm×3000 mm, 59.06"×118.11").</li> </ul>	
	<p><b>SHK-12G</b> (ステンレスヘアライン・ゴールド) / Stainless Steel Hairline Gold ステンレスヘアラインをゴールド色にカラークリアー仕上げしたものです。 Stainless steel plate with gold color clear treatment on a hairline surface.</p>	<p><b>ピアノ調塗装仕上げ Piano tone finish painting</b></p> <ul style="list-style-type: none"> <li>ピアノ調塗装仕上げにより、メタリック色、パール色、漆塗り等ピアノの重厚な表情を塗装で金属や木部に再現できます(対応可能サイズ: 1500mm×3000mm)。</li> <li>By piano tone finish painting, you can express the piano's heavy expression such as metallic color, pearl color, lacquered paint etc. on metal or wood by painting (maximum size: 1500×3000 mm, 59.06"×118.11").</li> </ul>	
	<p><b>SMK-12G</b> (ステンレス鏡面・ゴールド) / Stainless Steel Mirror Gold ステンレス鏡面をゴールド色にカラークリアー仕上げしたものです。 Stainless steel plate with gold color clear treatment on a mirror surface.</p>	<p><b>木目調フッ素塗装仕上げ Wood grain fluorine painting</b></p> <ul style="list-style-type: none"> <li>木目調フッ素塗装は、外装にも使える耐熱性、耐寒性にも優れた効果を発揮します。色調の濃淡が選択できます(対応可能サイズ: 1500mm×4000mm)。</li> <li>Wood grain fluorine painting demonstrates excellent effect on heat resistance and cold resistance that can also be used for exterior. You can select the shade of color (maximum size: 1500×4000 mm, 59.06"×157.48").</li> </ul>	
	<p><b>SMK-PBK</b> (ピアノ調ブラック) / Stainless Steel Mirror Black piano finish ステンレス鏡面を黒塗装しピアノ調に研磨したものです。 Stainless steel plate with black color clear treatment on a mirror surface and polished to piano finish.</p>		
	<p><b>ATP-3S</b> (アルミ槌目パネル) / Aluminum Hammer panel 厚み3mmのアルミ板に槌目をつけたものです(対応可能サイズ: t3×450mm×450mm)。 3mm(0.12") thick aluminum panel hammered by hand. Maximum size: t3mm×450mm×450mm (t0.12"×17.72"×17.72").</p>		

※サンプルは有償にて対応しております。



ステンレスイオンプレーティング(指紋防止仕様) Stainless Steel Ion Plating (Surface fingerprint prevention)

ステンレスイオンプレーティングとは、プラズマにより金属を蒸発させ、周囲の反応性ガスと反応・化合させ、被加工物に蒸着させる表面処理のことです。  
製品特長として、皮膜硬度が高いため、耐摩耗性に優れ傷が付きにくく、また耐食性、耐候性にも優れています。

Stainless steel ion plating is a surface treatment that evaporates metals by plasma, reacts and combines with surrounding reactive gases, and vaporizes them on the workpiece.  
As a product feature, it has excellent abrasion resistance due to high coating hardness, it's hard to scratch and it's excellent in corrosion resistance and weather resistance.

イオンプレーティング用ステンレス板仕様 Stainless steel plate specification for ion plating

材質:JIS SUS304・SUS316  
最大サイズ:W1524mm×L4000mm  
板厚:0.8mm以上(標準品は1.5mm厚)  
成形品最大サイズ:L3000mm、径1200mm  
上記以外のサイズで製作することも可能ですのでお問い合わせください。

Material: JIS SUS 304・SUS 316  
Maximum size: W1524 mm × L 4000 mm (60"×157.48")  
Plate thickness: 0.8 mm(0.03") or more. Standard product is 1.5 mm(0.06")  
Maximum size of molded article: L 3000 mm(118.11"), diameter 1200 mm(47.24")  
Since it is also possible to produce sizes other than the above, please contact us.

使用例 Example of use

エレベータ(ドア、内壁、手すり、操作盤)、エスカレータ巾木、グレーチング(溝蓋)、建材部品、回転扉、洗面台、シンク、店舗内什器、天井材、目地材、ビル外壁等。  
レーザー加工品(パイプ、フラットバー、アングル、丁番、パンチングメタル等)。

Elevator (door, inner wall, handrail, control panel), escalator breadth, grating (groove cover), building material parts, rotating door, washbasin, sink, store fixture, ceiling material, joint material, building outer wall, etc..  
Laser processed products (tube, flat bar, angle, hinge, punching metal, etc.).

メンテナンス方法 Maintenance method

通常の掃除方法: 弊社のマイクロファイバークロス(MC-2)を水に浸し適度に湿らせた状態で表面を拭いてください。  
油分などの除去方法: マイクロファイバークロスに中性洗剤を含ませて汚れた部分を拭き取り、最後に水分を含ませたマイクロファイバークロスまたは綿布で仕上げ拭きを行ってください。  
注意点: 表面が侵される危険性がありますので、強酸性溶剤、強アルカリ性溶剤、表面の粗いスポンジ・スコッチ・パフのご使用はされないようお願いします。  
Normal cleaning method: Please wipe the surface with a microfiber cloth (MC-2) soaked in water and moderately moistened.  
Removal method of oil, etc.: Include neutral detergent in the microfiber cloth, wipe off dirty area, finish wiping with the microfiber cloth or cotton cloth containing moisture.  
Attention: Since there is a danger of damaging the surface, please do not use strongly acidic solvent, strong alkaline solvent, sponge(polishing pad, buffing tool) that has rough surface.

成形品支給の際の注意点 Points to note when providing molded parts

パイプ等を溶接し密封する場合は、内面の油分の除去を行ってください。また液抜き用の穴をご用意ください。穴の場所、サイズ等は事前にご相談ください。  
意匠面(表面)のバリは完全に除去し、事前に滑らかに加工してください。  
加工状態についてわかりにくい点があれば、お問い合わせください。

When welding and sealing tubes etc., please remove the oil on the inside.  
Please also prepare a drain hole and inquire in advance about the location and size of the hole.  
Please remove the burrs on the surface completely and work smoothly in advance.  
If there is any confusing point about the processing state, please contact us.

インコカラー Inco color development

インコ法による発色とは、ステンレス鋼の表面に透明な酸化被膜を100μm～300μmの厚さで形成させ、この被膜厚をコントロールすることで、一定の厚さになった場合に生ずる光の干渉によって特有の色を出す方法です。

Color development by the Inco method is a method in which a transparent oxide coating is formed on the surface of stainless steel with a thickness of 100μm to 300μm, and by controlling the thickness of the coating, a unique color can be produced by the interference of light that occurs when it becomes a certain thickness.

Prosper Material

ステンレスイオンプレーティング(指紋防止仕様) Stainless Steel Ion Plating(Surface fingerprint prevention)

	<b>SIM-01G</b> (鏡面ゴールド) / SUS Ion Mirror Gold ステンレス鏡面にゴールドのイオンプレーティング処理をしたものです。 Stainless steel plate with gold ion plating treatment on a mirror surface.		<b>SIM-03BK</b> (鏡面ブラック) / SUS Ion Mirror Black ステンレス鏡面にブラックのイオンプレーティング処理をしたものです。 Stainless steel plate with black ion plating treatment on a mirror surface.
	<b>SIH-04G</b> (ヘアラインゴールド) / SUS Ion Hairline Gold ステンレスヘアラインにゴールドのイオンプレーティング処理をしたものです。 Stainless steel plate with gold ion plating treatment on a hairline surface.		<b>SIH-06BK</b> (ヘアラインブラック) / SUS Ion Hairline Black ステンレスヘアラインにブラックのイオンプレーティング処理をしたものです。 Stainless steel plate with black ion plating treatment on a hairline surface.
	<b>SIV-01G</b> (バイブレーションゴールド) / SUS Ion Vibration Gold ステンレスバイブレーションにゴールドのイオンプレーティング処理をしたものです。 Stainless steel plate with gold ion plating treatment on a vibration surface.		<b>SIV-03BK</b> (バイブレーションブラック) / SUS Ion Vibration Black ステンレスバイブレーションにブラックのイオンプレーティング処理をしたものです。 Stainless steel plate with black ion plating treatment on a vibration surface.
	<b>SIM-30S</b> (鏡面ニッケルシルバー) / SUS Ion Mirror Nickel Silver ステンレス鏡面にニッケルシルバーのイオンプレーティング処理をしたものです。 Stainless steel plate with nickel silver ion plating treatment on a mirror surface.		<b>SIM-05BR</b> (鏡面ブロンズ) / SUS Ion Mirror Bronze ステンレス鏡面にブロンズのイオンプレーティング処理をしたものです。 Stainless steel plate with bronze ion plating treatment on a mirror surface.
	<b>SIH-31S</b> (ヘアラインニッケルシルバー) / SUS Ion Hairline Nickel Silver ステンレスヘアラインにニッケルシルバーのイオンプレーティング処理をしたものです。 Stainless steel plate with nickel silver ion plating treatment on a hairline surface.		<b>SIH-51BR</b> (ヘアラインブロンズ) / SUS Ion Hairline Bronze ステンレスヘアラインにブロンズのイオンプレーティング処理をしたものです。 Stainless steel plate with bronze ion plating treatment on a hairline surface.
	<b>SIV-32S</b> (バイブレーションニッケルシルバー) / SUS Ion Vibration Nickel Silver ステンレスバイブレーションにニッケルシルバーのイオンプレーティング処理をしたものです。 Stainless steel plate with nickel silver ion plating treatment on a vibration surface.		<b>SIV-52BR</b> (バイブレーションブロンズ) / SUS Ion Vibration Bronze ステンレスバイブレーションにブロンズのイオンプレーティング処理をしたものです。 Stainless steel plate with bronze ion plating treatment on a vibration surface.
ステンレス・インコカラー / Stainless Steel・Inco color			
	<b>SIM-07B</b> (鏡面ブラウン) / SUS Ion Mirror Brown ステンレス鏡面にブラウンのイオンプレーティング処理をしたものです。 Stainless steel plate with brown ion plating treatment on a mirror surface.		<b>SICM-16BK</b> (鏡面ブラック) / SUS Inco color Mirror Black ステンレス鏡面にブラックのインコカラー処理をしたものです。 Stainless steel plate with black Inco color treatment on a mirror surface.
	<b>SIH-08B</b> (ヘアラインブラウン) / SUS Ion Hairline Brown ステンレスヘアラインにブラウンのイオンプレーティング処理をしたものです。 Stainless steel plate with brown ion plating treatment on a hairline surface.		<b>SICH-26BK</b> (ヘアラインブラック) / SUS Inco color Hairline Black ステンレスヘアラインにブラックのインコカラー処理をしたものです。 Stainless steel plate with black Inco color treatment on a hairline surface.
	<b>SIV-04B</b> (バイブレーションブラウン) / SUS Ion Vibration Brown ステンレスバイブレーションにブラウンのイオンプレーティング処理をしたものです。 Stainless steel plate with brown ion plating treatment on a vibration surface.		<b>SICV-V36BK</b> (バイブレーションブラック) / SUS Inco color Vibration Black ステンレスバイブレーションにブラックのインコカラー処理をしたものです。 Stainless steel plate with black Inco color treatment on a vibration surface.

※サンプルは有償にて対応しております。

金属の中でも特に扱いの難しい「銅」「真鍮」の腐食を防止するコーティング剤の開発を専門メーカーに依頼し、試作、実験を繰り返して完成させる事が出来ました。それが今回発売の「プロスパーセラミッククリスタルコートシリーズ」です。

We were able to complete the prototype and experiment repeatedly by asking specialized manufacturers to develop coating liquid to prevent corrosion of "copper" and "brass" which are difficult to handle, among metals. "Prosper Ceramic Crystal Coat Series" released this time.



### テストサンプルの作成 Create a test sample

研磨した銅板をマスキングテープで半分は仕切り、右側はコーティング剤が付着しないように養生し、左側に金属用ガラスコーティング剤「CCR-23」をエアブラシにて吹き付けました。  
※吹き付けの際、一度に吹き付ける量が多いと液ダレの原因になりますので、初めは薄めに吹き付け、2~3度吹き重ねて皮膜を厚くしました。銅板の右側は未施工のままにして比較対象としました。

エアコンにて室温20±2℃、湿度45~55%に調節した弊社研究室にて乾燥させ、5時間程度で指触乾燥しました。

The polished copper plate was sprayed in half with a masking tape, the right side was curing so that the coating liquid did not adhere, and on the left side, CCR - 23 for metal coating was applied with an airbrush.

\*When blowing, if the amount sprayed at once is the cause of liquid dripping, at the beginning, sprayed thinly, sprayed 2 - 3 times to thicken the coating. The right side of the copper board was left for comparison.

It was dried in an air conditioner at a laboratory adjusted to room temperature 20 ± 2 ° C(64°F-72°F) and humidity 45 to 55%, and it was dried by touch for about 5 hours.

### 防錆性試験の方法 Method of rust prevention test

コーティング剤施工の4日後から、施工面及び未施工面にそれぞれ水道水1mlを滴下し、自然乾燥させて銅板表面を観察しました。(表1参照)

From 4 days after the application of the coating liquid, 1 ml of tap water was dropped on each of the construction surface and the unprocessed surface, and the surface of the copper plate was observed by air drying.(See Table 1)

表1 防錆性試験のスケジュール Table 1 Schedule of rust prevention test

サンプル作成日	Sample creation date	平成28年4月28日	April 28, 2016		
水道水の滴下 Drop of tap water	1回目	First time	平成28年5月2日	May 2, 2016	施工4日後
	2回目	Second time	平成28年5月9日	May 9, 2016	施工11日後
	3回目	Third time	平成28年5月16日	May 16, 2016	施工18日後
	4回目	Fourth time	平成28年5月24日	May 24, 2016	施工26日後
	5回目	Fifth time	平成28年5月30日	May 30, 2016	施工32日後

### 防錆性試験の結果 Result of rust prevention test

防錆性試験を行った銅板の写真を図1に示しました。

銅板の左側はコーティング施工面、右側は未施工面であり、上段から順に施工後4~32日目に水道水を1mlずつ滴下して自然乾燥させたものです。

未施工面(右)の場合、水道水を滴下した箇所の腐食が進み、黒く変色しました。

しかし、コーティング施工面(左)の場合、水分が蒸発した後、水道水に含まれるカルシウムなどの不純物が残って白い円状の跡(水ジミ)ができましたが、腐食による黒く変色した箇所は見られませんでした。

A photograph of the copper plate subjected to the rust prevention test is shown in Figure1.

The left side of the copper plate is the coated construction surface and the right side is the unprocessed surface, which is the one which dripped naturally after dropping 1 ml of tap water 4 to 32 days after construction in order from the top.

In the case of the unprocessed surface (right), the corrosion of the part to which the tap water was dropped progressed, and it turned black.

However, in the case of the coated construction surface(left), impurities such as calcium contained in tap water remained after evaporation of moisture, leaving a white circle mark (water spots), but a part discolored in black due to corrosion was not seen. (See Figure 1)

コーティング施工面  
Coated construction surface

未施工面  
Unprocessed surface



←施工後4日目に水道水を滴下 Drop tap water on the 4th day after construction

←施工後11日目 11th day after construction

←施工後18日目 18th day after construction

←施工後26日目 26th day after construction

←施工後32日目 32nd day after construction

図1 コーティング施工面、未施工面に水道水を滴下して、自然乾燥後の状態(6/2撮影)

Figure 1 Tap water is dropped on the coated construction surface and the unprocessed surface, and the state after natural drying (Shooting date: June 2, 2016)

### セラミッククリスタルコート Ceramic Crystal Coat CCR-23



200ml



施工前に表面を鏡面研磨し「セラミッククリアーポリッシュ」(CCR-25)で油分をきれいに拭き取ってください。  
Mirror the surface before construction and wipe off the oil cleanly with "Ceramic Clear Polish" (CCR-25).

本品を「塗り込み専用スポンジ」(MCS-1)に十分含ませ、ムラなく塗り込んでください。  
Include this product thoroughly in "Dedicated Sponge" (MCS-1), fill in evenly.

「マイクロファイバークロス」(MC-2)にて、ムラなく完全に拭き取ってください。  
Wipe thoroughly completely with "Microfiber Cloth" (MC-2).

施工完了後、2時間乾燥させて本品を塗り込む作業から繰り返し行ってください。(2回塗り)  
Repeat from work to fill in this product by drying for 2 hours after completion of construction.(twice painting)

### セラミッククリアーポリッシュ Ceramic Clear Polish CCRP-25



500ml



毛足の長さ5mmのウールパフを装着。濃色では若干のオーロラは出るものの淡色では一発で鏡面にすることができます。  
Attach wool buff with hair length 5mm. In a dark color material, although some color unevenness comes out, it can be mirrored with a one operation in a light color material.

毛足の長さ5mmのウールパフを装着。濃色でもほとんどオーロラは出ません。シングルよりも若干作業性は落ちます。  
Attach wool buff with hair length 5mm. Even in a dark color material, almost no color unevenness comes out. Slightly less workability than single polisher.

毛足の長さ20mmのウールパフを装着。濃色でも全くオーロラは出ません。作業性は落ちますが、一発で完全な鏡面仕上げ。  
Attach wool buff with hair length 20 mm. Color unevenness does not come out at all even in a dark color material. Workability is reduced, but it is complete with one shot. Mirror finish.

2500#のペーパー目が一工程でバフ目を残さず美しく仕上げる事ができます。  
Finish beautifully in one step without leaving of buffing streaks.

### セラミックスリップコート Ceramic Slip Coat CSC-B1



300ml



表面の汚れを完全に拭き取った後、「セラミックスリップコート」を直接吹き付けてください。  
After completely wiping off the dirt on the surface, spray directly "Ceramic Slip Coat".

「マイクロファイバークロス」(MC-2)で万遍なく塗り広めてください。  
Spread it all over with "Microfiber Cloth" (MC-2).

汚れていない乾いた「マイクロファイバークロス」で表面をムラなく拭き上げてください。  
Wipe up the surface gently with clean and dried "Microfiber Cloth".

施工の30分後は美しい光沢を持った仕上がりになります。  
It will be a beautiful luster finish 30 minutes after construction.

### ガラスクリーンコート Glass Clean Coat GCC-L6



500ml



本品を「マイクロファイバークロス」(MC-2)に十分含ませます。  
Make this product fully penetrate into "Microfiber Cloth" (MC-2).

浸み込ませた「マイクロファイバークロス」で万遍なく塗り込みます。  
Fill the surface thoroughly by "Microfiber Cloth".

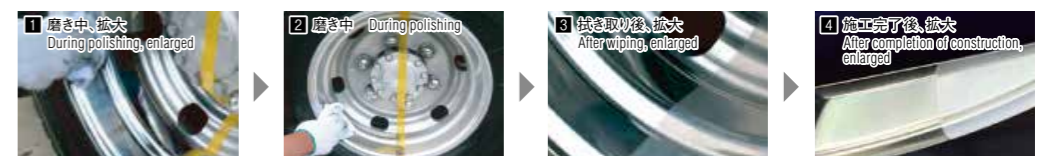
乾いた「マイクロファイバークロス」で拭き取ってください。  
Wipe fully with a dry "Microfiber Cloth".

拭きムラが出ず、手垢が付きにくくなり、見違える美しさになります。  
Uneven wipe does not appear, finger marks become difficult to attach and the surface will be beautiful.

### セラミックミラーポリッシュ Ceramic Mirror Polish CMRP-J2



200ml



クロスに本品を十分に含ませ鏡面になるまで磨きます。  
Include this product thoroughly in a cloth and polish until it becomes a mirror surface.

磨き終わっても白く曇ったように見える場合、きれいなクロスで丁寧に拭き上げてください。  
If it looks white and cloudy even after polishing, wipe carefully with a clean cloth.

白ボケた部分上記の様に光沢が蘇ります。  
The glossiness revives like the above which was the part with white blur.

施工完了後の拡大写真  
Enlarged picture after completion of construction

**塗り込み専用スポンジ**  
Dedicated Sponge

MCS-1  
サイズ Size : 50 × 100 × 35mm (1.97×3.94×1.38")

セラミッククリスタルコート (CCR-23) 専用の特殊繊維&高級ウレタンゴム板の三層構造スポンジです。  
This is a three-piece sponge of special fiber and high grade urethane rubber plate exclusive for Ceramic Crystal Coat (CCR - 23).

**マイクロファイバークロス**  
Microfiber Cloth

MC-2  
サイズ Size: 300 × 400mm (0.98×1.31)  
素材 Material: ポリエステル polyester 80%  
ナイロン nylon 20%

特殊加工のクロスで表面にキズをつけることなく塗り込み・拭き取りが可能です。  
It can be painted and wiped without scratches on the surface with a special processing cloth.

**スーパーマイクロファイバークロス**  
Super Micro Fiber Cloth

SMC-3  
サイズ Size: 300 × 400mm (0.98×1.31)  
素材 Material: ポリエステル polyester 100%

黒なので拭き取れた汚れ・ホコリが確認できる超極細マイクロファイバークロスです。  
It is ultra microfiber cloth that can check dirt and dust that can be wiped off because it is black.