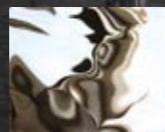


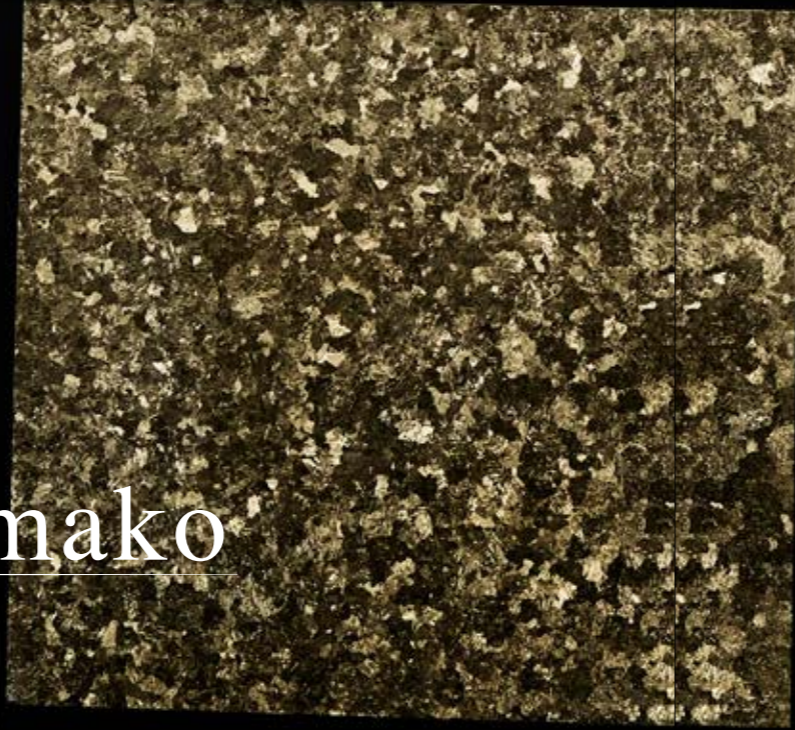
ONE BY ONE Selection 01 [トランティクシー™ / mako]



by NIPPON STEEL & SUMITOMO METAL



mako





時を超える素材 Material transcending ages.

チタンの優れた特性に優美性を持たせ、新たな可能性を拓けるデザインチタン
“TranTixxii™”「トランティクシー™」をONE BY ONE Selectionとして紹介させていただきます。

Designing titanium to make it excellent in titanium's graceful properties and broaden the possibilities of exterior design, we are introducing "TranTixxii™" as one of ONE BY ONE Selection.

3つの特長 3 features

豊富な色調バリエーション

発色により表現できる
色調バリエーションは100種類以上。

Various color variations

More than 100 types of shades of color that can be expressed by color development.

変わりにくい色調

世界で初めて酸性雨でも変色しにくい
チタンを開発。紫外線、海水にも負けません。
(一部対象外商品もあります。)

Difficult to change color

Developed the world's first titanium which is difficult to discolor even with acid rain. It will not lose to ultraviolet rays and seawater (there are also some non-eligible products).

蓄積された周辺技術

「軽い」「強い」「錆びない」特性を生かし、
建築分野での採用実績は600件を超えます。

Accumulated peripheral technology

Taking advantage of "light", "strong" and "not rusting" properties, we have over 600 hires in the construction field.

仕上げバリエーション Finishing variations



Hyperbeta
チタンの結晶粒を
テクスチャーとした
表面仕上げです。

Hyperbeta
Surface finish with titanium
crystal grain texture.



ロールダル仕上げ
金属特有の光沢を
抑えた仕上げです。

Roll dull finish
Finished with reduced gloss
specific to metal.

カラーバリエーション Color variations

カラーバリエーションの中から選んで頂くのはもちろん、色を連続的に変化させるグラデーション発色も可能です。どのNo.からどのNo.までの発色にするかをご指定ください。Choose from among the color variations, but gradation coloring that changes color continuously is possible. Please specify from which color number to which color number to use for the gradation.

0	2	4	6	8	10	12	14	16	18	20	22	24	26	28	30	32	34
36	38	40	42	44	46	48	50	52	54	56	58	60	62	64	66	68	70
72	74	76	78	80	82	84	86	88	90	92	94	96	98	100	102	104	106
108	110	112	114	116	118	120	122	124	126	128	130						

表面仕上げとカラーは組み合わせることが可能です。Surface finish and color can be combined.

IP Gold series



TIP-RG
[IP Gold Titanium (ND20)]
光沢を抑えた金箔のイメージを持った
表面仕上げです。

Surface finish with image of gold foil
with reduced gloss.



TIP-CG
[IP Gold Titanium (SD3)]
金を上回る艶やかな輝きと
高耐久性を持った表面仕上げです。

Surface finish with glossy shine and
durability that exceeds gold.

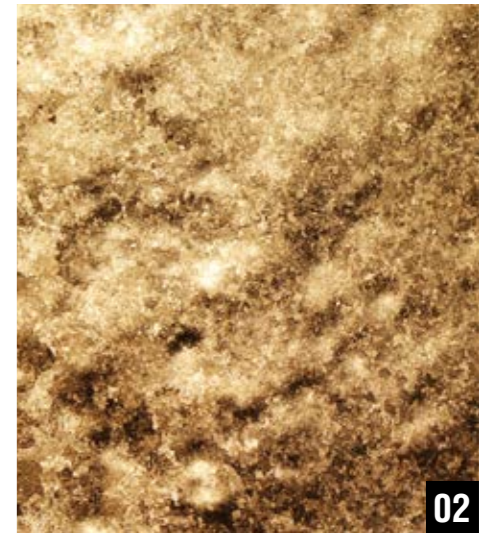


TIP-RVG
[IP Gold Titanium
(ND20-Vibration)]
チタンを「ロールダル仕上げ」したものに
バイブレーション加工してイオンプレー
ティングでゴールド色にしたものです。

Vibration-processed titanium that was
finished in a roll dull finishing with
gold color developed by ion plating.



01



02



03 04

TranTixxii Titanium

01

THB-01MG
[Hyperbeta MG 050color Matt]

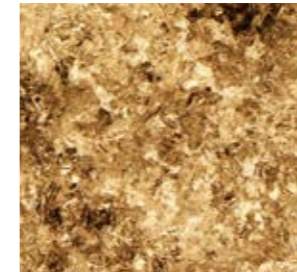


チタンの結晶粒(小)をテクスチャーとして、アン
ティークゴールドに仕上げたものです。
※板厚:0.4mm
※最大サイズ:600×1200mm

Made of antique gold with a small crystal grain of
titanium as texture.
* Thickness: 0.4mm(0.016")
* Maximum size: 600 mm × 1200 mm(23.62"×47.24")

02

THB-02PG
[Hyperbeta Paris Gold]

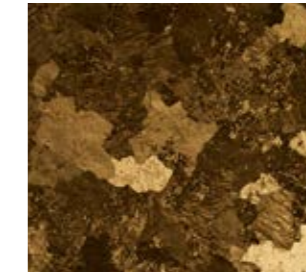


チタンの結晶粒(小)をテクスチャーとして、ゴ
ールド色にした板に凹凸を加えたものです。
※板厚:0.4mm
※最大サイズ:600×1100mm

Made by adding small irregularities to the board with
gold coloring and small titanium crystal grain texture.
* Thickness: 0.4mm(0.016")
* Maximum size: 600 mm × 1100 mm(23.62"×43.30")

03

THB-03LG
[IP Gold Titanium Hyperbeta LG]



チタンの結晶粒(大)をテクスチャーとして、
ゴールド色にしたものです。
※板厚:0.4mm
※最大サイズ:600×1100mm

Titanium crystal grains with large texture and developed
to be gold colored.
* Thickness: 0.4mm(0.016")
* Maximum size: 600 mm × 1100 mm(23.62"×43.30")

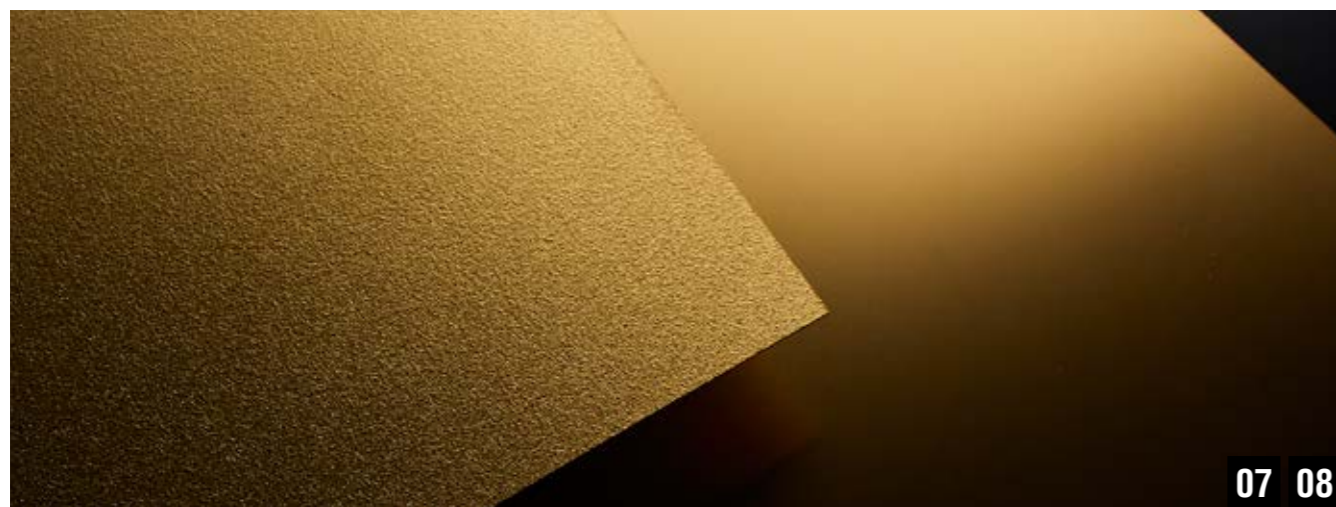
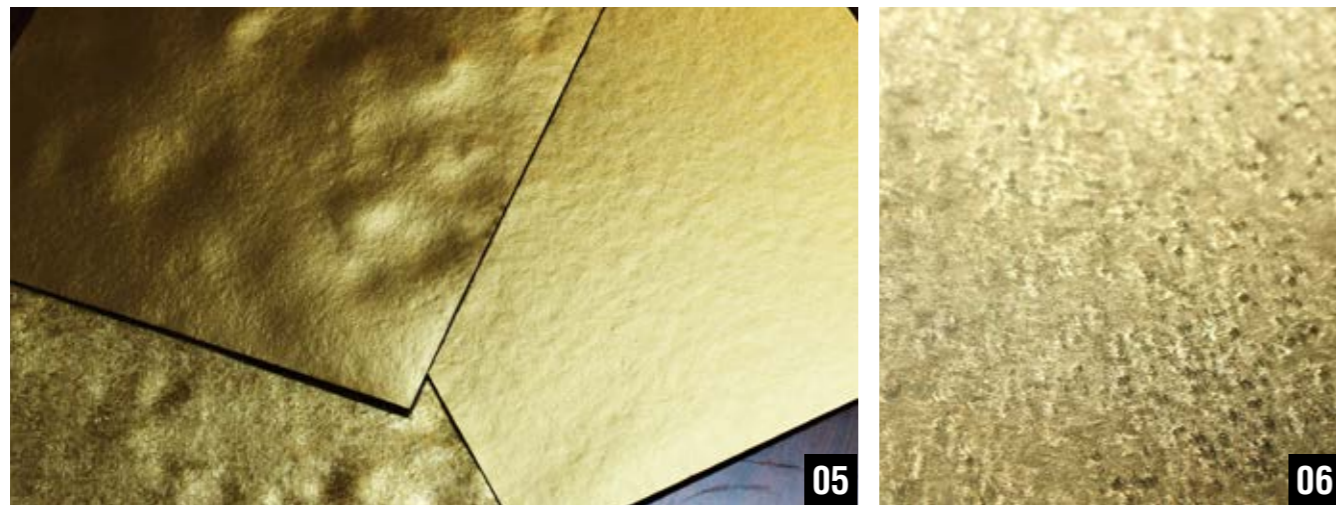
04

THB-04MG
[IP Gold Titanium Hyperbeta MG]



チタンの結晶粒(小)をテクスチャーとして、
ゴールド色にしたものです。
※板厚:0.4mm
※最大サイズ:600×1100mm

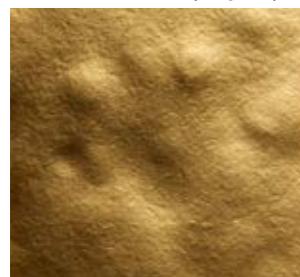
Titanium crystal grains with small texture and developed
to be gold colored.
* Thickness: 0.4mm(0.016")
* Maximum size: 600 mm × 1100 mm(23.62"×43.30")



TranTixxii Titanium

05

TIP-05-OG
[IP Gold Titanium(Origami)]

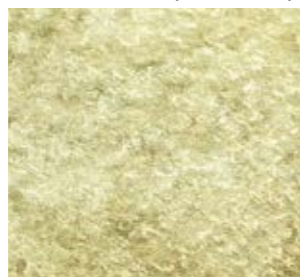


チタンに研磨による凹凸を加え、イオンブレイティングでゴールド色にしたものです。
※板厚:0.4mm
※最大サイズ:600mm×1100mm

Irregularities due to polishing are added to titanium, and gold color is developed by ion plating.
* Thickness: 0.4mm(0.016")
* Maximum size: 600 mm × 1100 mm(23.62"×43.30")

06

TIP-06-MG
[IP Gold Titanium(Metal Kilim)]

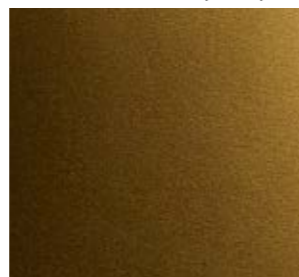


チタンに特殊研磨にて表情を持たせ、イオンブレイティングでゴールド色にしたものです。
※板厚:0.4mm
※最大サイズ:1000mm×1500mm

Titanium with uniquely polished expression and gold color that was developed by ion plating.
* Thickness: 0.4mm(0.016")
* Maximum size: 1000 mm × 1500 mm(39.37"×59.06")

07

TIP-07-RG
[IP Gold Titanium(ND20)]



チタンを「ロールダル仕上げ」したものにイオンブレイティングでゴールド色にしたもので高耐久性があります。
※板厚:0.3mm
※最大サイズ:1000mm×1500mm

Titanium with high durability that was finished in a roll dull finishing with gold color developed by ion plating.
* Thickness: 0.3mm(0.012")
* Maximum size: 1000 mm × 1500 mm(39.37"×59.06")

08

TIP-08-CG
[IP Gold Titanium(SD3)]



チタンを冷延仕上げしたものにイオンブレイティングでゴールド色にしたもので光沢があります。
※板厚:0.4mm
※最大サイズ:1000mm×1500mm

Shiny titanium colored finish with gold color developed by ion plating.
* Thickness: 0.4mm(0.016")
* Maximum size: 1000 mm × 1500 mm(39.37"×59.06")



Marques de Riscal

designed by **Frank O. Gehry**
at Spain

SD3 + Gold



冷延仕上げ材のSD-3をゴールド色にしたものです。
Made of cold-rolled finish SD-3 in gold color.

SD3 + Pink



冷延仕上げ材のSD-3をピンク色にしたものです。光により色が変化します。
Made of cold-rolled finish SD-3 in pink color. The color changes with light.

ND20 + Silver



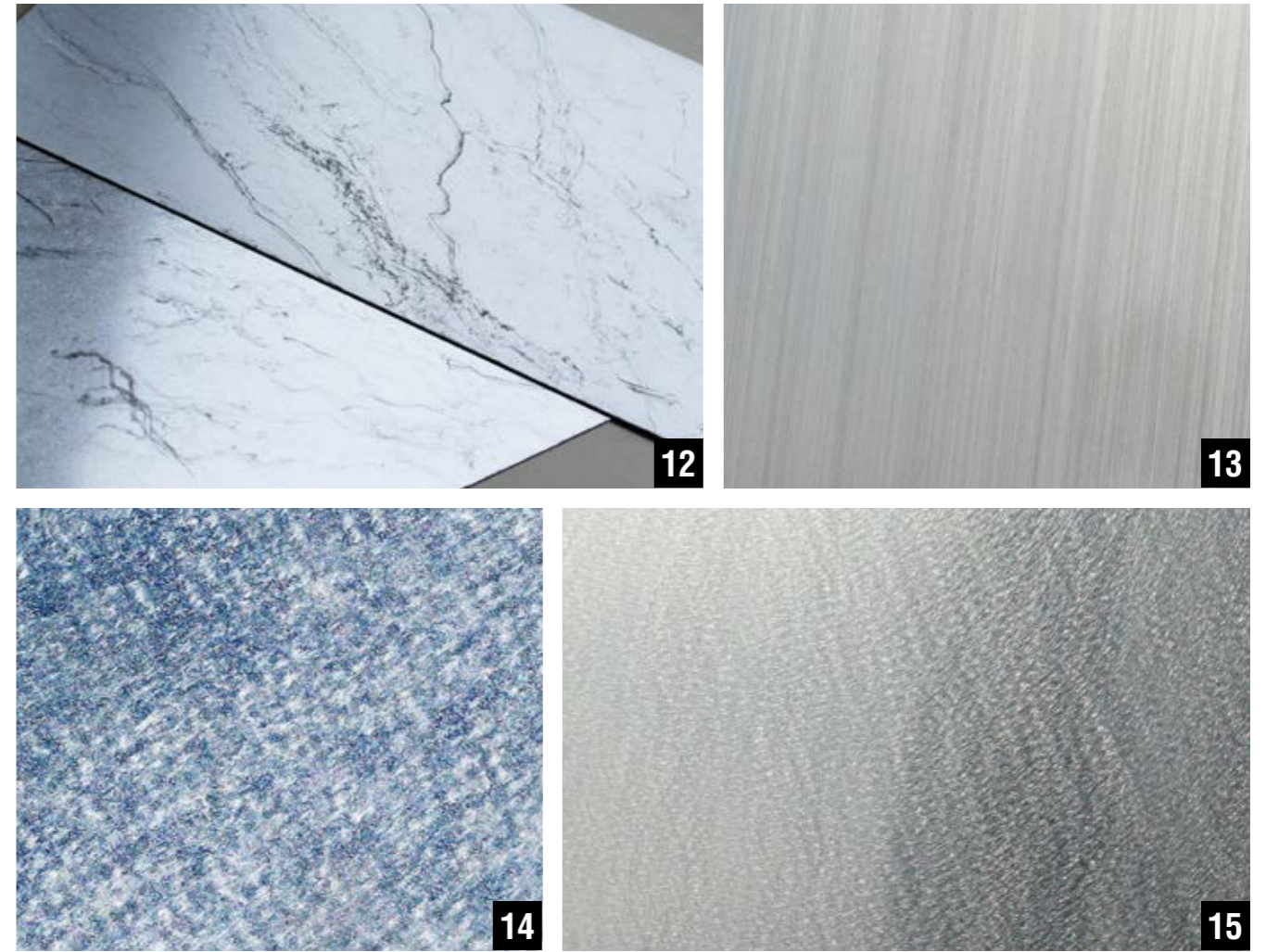
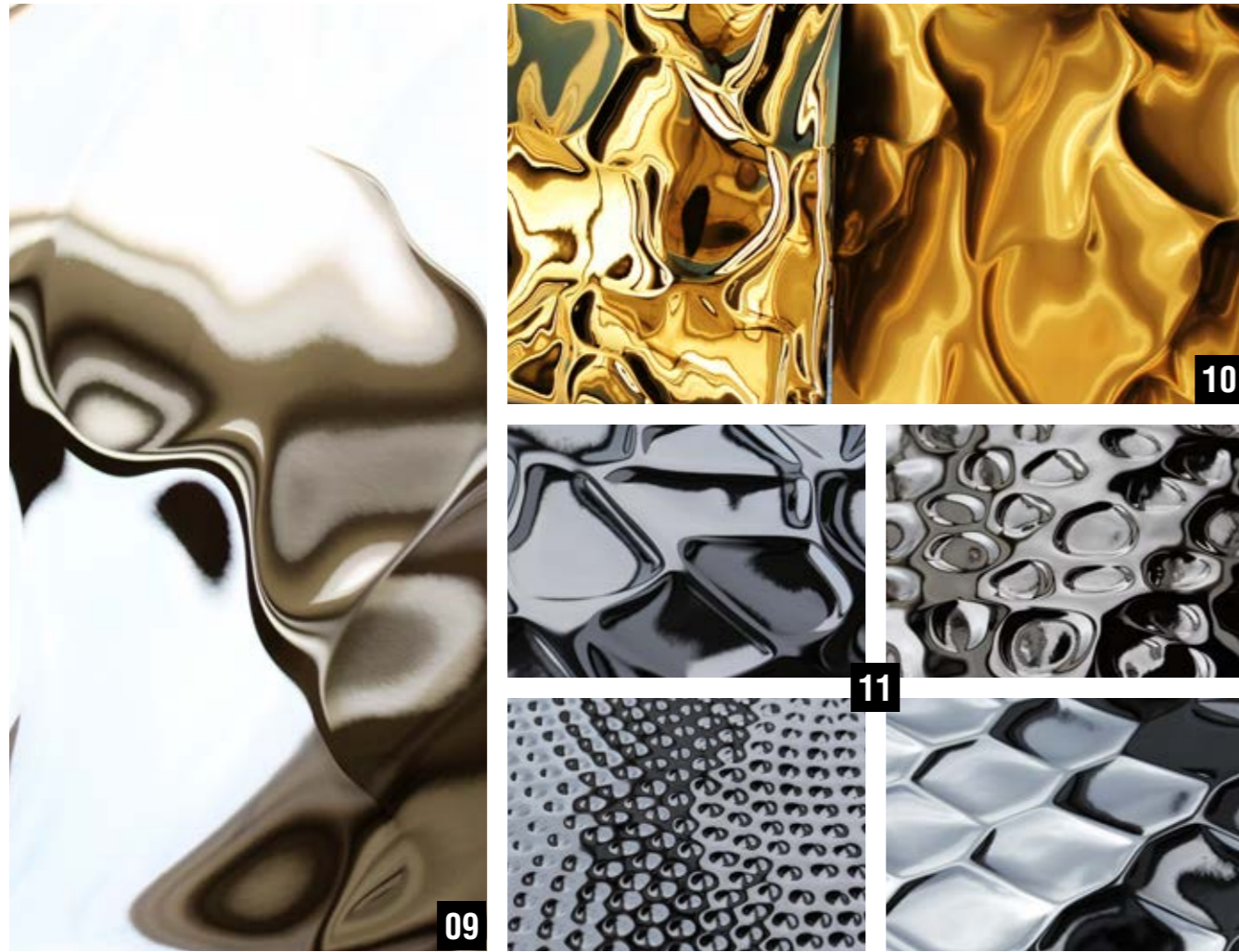
ロールダル仕上げ材のND-20をシルバー色にしたものです。
Made of Roll-dull finish ND-20 in silver color.

フジテレビ本社ビル球体展望室
Fuji TV Head Office Building Sphere Observation Room, Tokyo



CASE STUDY

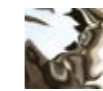
TranTixxii



mako Stainless Steel

ステンレスなどの金属板は通常平面での意匠表現を行います。平面表現の場合遠距離からの視覚効果が乏しくなります。そこで独自技術により、ステンレスの新しい表現方法として開発されたのが「3Dステンレス」です。

Metal plates such as stainless steel usually produce a two-dimensional design representation, but with flat representation, the visual effect from a long distance becomes poor. Therefore, "3D stainless steel" was developed as a new expression method of stainless steel by unique technology.



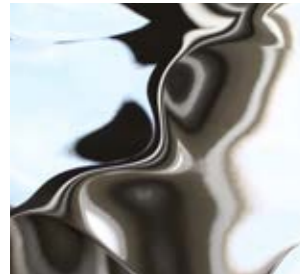
mako White Stainless Steel FW2

汎用のステンレスは鉄とクロムとニッケルの合金です。そのため重量感のある黒く輝く表情を出すことができますが、柔らかい空間や意匠を必要とした場合、そぐわないこともあります。ステンレスの耐久性や金属光沢の雰囲気が必要ではあるものの、どうしても重量感のある黒色はそぐわないというとき、ホワイトステンレスは活躍します。ステンレスでありながら、白く輝く美しさで、柔らかな空間、やさしい印象を与えることができます。また、ニッケルアレルギーに配慮した環境にもやさしいステンレスです。

General purpose stainless steel is an alloy of iron, chromium and nickel. Because of that, you can give a dazzling black look with a heavy feeling, but if you need a soft space or design, it may not be suitable. When durability of stainless steel and an atmosphere of metallic luster are necessary, but the heavy feeling that the black color gives is unsuitable, white colored stainless steel is the best choice. While being stainless steel, you can give a soft space, a gentle impression with the shining white beauty. In addition, it is an environmentally friendly stainless steel that considers nickel allergy.

09

SMS-09
[Mysterious Mirror / ripples]



湖の水面に映る木々や雲、このような幻想的な空間をイメージしたものです。
※板厚:0.6mm
※最大サイズ:1219mm×2438mm

Trees and clouds reflected on the surface of the lake, impressions of a fantastic space.
* Thickness: 0.6mm(0.024")
* Maximum size: 1219mm × 2438 mm(47.99"×95.98")

10

SMGS-10
[Mysterious Mirror Gold / Golden ripples]

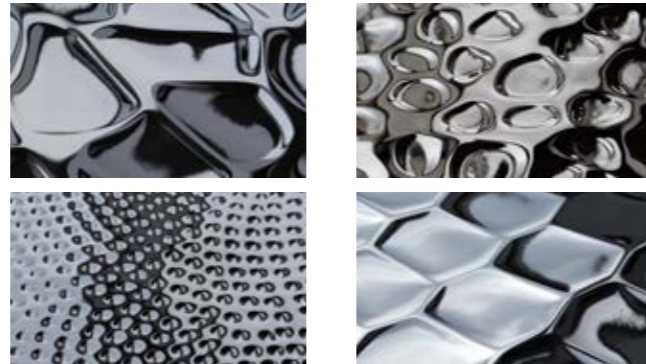


「ミステリアス・ミラー」の意匠をゴールド色にしたもので、金が溶け出した表情です。
※板厚:0.6mm
※最大サイズ:1219mm×2438mm

Gold color developed by the design of "Mysterious Mirror", and the expression of gold being melted.
* Thickness: 0.6mm(0.024")
* Maximum size: 1219mm × 2438 mm(47.99"×95.98")

11

SFS-11-□ (パターン)
[Fantastic Stainless Steel (別注対応 Custom order production)]



ステンレスの厚みが0.1mm~0.3mmの範囲であれば、1000mm×2000mmの板の大きさまでお好みのイメージでの対応が可能です。枚数は1枚からでも対応可能です。
[Order]=受注生産 納期はご相談ください。

If the thickness of the stainless steel is in the range of 0.1 mm(0.004") to 0.3 mm(0.01"), for upto the size of a plate of 1000 mm(39.37") × 2000 mm(78.74"), we can accommodate custom images. The number of sheets can be accommodated from 1 sheet.
[Order]= Please contact us for the order production schedule.

12

SUW-12
[和-Finish 梅枝 Japanese-Finish Plum tree]



不規則な梅の枝をイメージした和風調のステンレス研磨です。White Stainlessとのコラボで上品な風合いに仕上がっています。
※板厚:1.5mm
※最大サイズ:1219mm×4000mm

Japanese style stainless polishing with image of irregular plum branches. It is finished in an elegant texture in collaboration with White Stainless Steel.
* Thickness: 1.5 mm(0.06")
* Maximum size: 1219 mm × 4000 mm(47.99"×157.48")

13

SSW-13
[String Curtain]



垂れ下がる糸のカーテンをイメージした不均一なラインは、White Stainlessの色合いを活かして白糸のような印象を与えます。
※板厚:1.5mm
※最大サイズ:1219mm×4000mm

The uneven line with the image of the curtain of hanging thread gives the impression like white thread by making use of the color of White Stainless Steel.
* Thickness: 1.5 mm(0.06")
* Maximum size: 1219 mm × 4000 mm(47.99"×157.48")

14

SPW-14
[Powder Snow]



粉雪が窓に降り積もるような表情を持たせた研磨です。傷が付きにくく掃除がしやすいのが特長です。
※板厚:1.5mm
※最大サイズ:1219mm×4000mm

Polishing that gives a look like powder snow falling on the window. It is easy to clean and not easy to scratch.
* Thickness: 1.5 mm(0.06")
* Maximum size: 1219 mm × 4000 mm(47.99"×157.48")

15

SFW-15
[ゆらぎ Fluctuation]



White Stainlessの上品さを「ゆらぎ」のイメージに活かした仕上がりになっています。
※板厚:1.5mm
※最大サイズ:1219mm×4000mm

Finish that makes use of the elegance of White Stainless Steel in the image of "fluctuation".
* Thickness: 1.5 mm(0.06")
* Maximum size: 1219 mm × 4000 mm(47.99"×157.48")

Walt Disney Concert Hall

designed by **Frank O. Gehry**
at Los Angeles



16

SSVS-16
[Shine with Waves]



特殊な煌めきを持つ無方向スクラッチ風仕上げを施したステンレスで、見る角度で表情が変わります。

※板厚: 1.5mm
※最大サイズ: 1219mm×4000mm

A stainless steel plate with a special sparkle with a non-directional scratch-like finish, the expression changes with the angle of view.

* Thickness: 1.5 mm(0.059")
* Maximum size: 1219mm × 4000 mm(47.99' × 157.48')

CASE STUDY
Frank O. Gehry



New York by Gehry

designed by **Frank O. Gehry**
at Manhattan

16

SSVS-16
[Shine with Waves]



特殊な燦めきを持つ無方向スクラッチ風仕上げを施したステンレスで、見る角度で表情が変わります。

※板厚:1.5mm
※最大サイズ:1219mm×4000mm

A stainless steel plate with a special sparkle with a non-directional scratch-like finish, the expression changes with the angle of view.

* Thickness: 1.5 mm(0.059")

* Maximum size: 1219mm × 4000 mm(47.99'×157.48')



CASE STUDY
Frank O. Gehry